



MS ALEKSANDRA



Ihr Schiff:

Geschmackvolle Räumlichkeiten auf 4 Passagierdecks • Panorama Restaurant (eine Tischzeit) • Stilvoll eingerichtete Panorama-Lounge mit Bar • Foyer mit Rezeption • Lift • Schiffsarzt/Ambulanz • Bordshop • Musik-Lounge • Spa • Wäschereiservice • Außenpromenade (Neptundeck) • Großflächiges Sonnendeck mit Liegestühlen, Sitzgruppen und Schattenplätzen • WLAN (kostenpflichtig), je nach Fahrgebiet kann es ggf. zu Ausfällen/Störungen kommen

Ihre Kabine:

Alle Kabinen liegen außen, auf Saturn- und Oriondeck mit Balkon (außer Kat. C, Kabinen 301-304), Panorama-Suiten mit Aussichtsterrasse, auf dem Neptundeck mit großem Fenster zum Öffnen • Dusche/WC, Fön, Klimaanlage/Heizung, Safe, SAT-TV mit Flachbildschirm/Radiokanal, kleine Tageszeitung, Stromspannung 230 V Wechselstrom. Die Kabinen sind mit Doppelbetten ausgestattet (auf Wunsch trennbar).

Bordleben:

Gemütliche, ungezwungene Atmosphäre • Legere Kleidung, zum Kapitänabend kleiden sich unsere Gäste gerne etwas eleganter (keine Abendgarderobe) • Bordsprachen Deutsch und Russisch • Bordwährungen Rubel und EURO, Kreditkarten VISA/MasterCard werden akzeptiert • Erfahrene Phoenix-Reiseleitung.

Verpflegung:

Vollpension • Reichhaltiges Frühstück • Mehrgängiges Mittag- und Abendessen •

Nachmittagskaffee/Tee und Gebäck an Flusstagen • Gute russische Küche mit landestypischen Spezialitäten.

Unterhaltung:

Themenabende • Tanz- oder Live-Musik • Büchersortiment • Brett- und Kartenspiele • Bordspiele, Quizabende • Folklore-/musikalische Darbietungen (je nach Reiseroute) • Während der Übernachtungsstopps geht Ihr Schiff meistens in einem Ort vor Anker, der zum Abendspaziergang einlädt.

Rauchen an Bord:

Wir bitten um Ihr Verständnis, dass Rauchen auf unseren Flussschiffen nur in dem gekennzeichneten Bereich auf dem Sonnendeck gestattet ist. Wir folgen damit den nationalen Bestrebungen und der gültigen Gesetzgebung zum Schutz der Nichtraucher. Auch in Ländern, in denen zum Zeitpunkt der Drucklegung das Rauchen noch nicht eingeschränkt ist, ist das Rauchen von Zigaretten, Zigarren und Pfeifen nur in den gekennzeichneten Bereichen auf dem Sonnendeck gestattet.

Ausflüge:

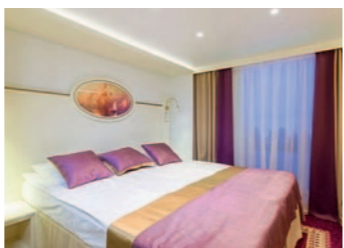
Die organisierten Landausflüge können ab ca. 2 Monate vor Abreise vorab online unter www.PhoenixReisen.com, unter "Mein Phoenix" oder nach Verfügbarkeit zu Beginn Ihrer Reise an Bord gebucht werden. Die Zahlung erfolgt an Bord.

*Willkommen an Bord,
genießen Sie Ihren Urlaub.*



Das ist alles inklusive

- Flug ab/bis Deutschland
- Schiffsreise, Ein- und Ausschiffungsgebühren, sämtliche Hafen- und Schleusengebühren.
- Vollpension
- Willkommenscocktail, Begrüßungsdrink.
- Kapitän-Empfang und Captain's Dinner mit festlichem Menü.
- Benutzung der Schiffeinrichtungen wie Pool, Sonnenliegen, Bibliothek/ Leseecke, Karten- und Brettspiele u.v.m.
- Animationsprogramme, Folklore, Bingo, Diskussionsrunden sowie Bordveranstaltungen, Musikprogramme, Vorträge, Videofilme – je nach Reiseroute.
- Betreuung durch eine erfahrene deutschsprachige Phoenix-Reiseleitung.
- Kleine Tageszeitung
- Speziell für Ihre Reise zusammengestellte Reiseführer bzw. Länderinformationen erhalten Sie mit den Reisedokumenten.



Technische Daten

Länge: 129 m
Breite: 17 m
Tiefgang: 3,20 m
Reederei: Orthodox Cruises
Flagge: Russland
Passagierzahl: 192
Schiffscrew: 90
Decks: 5
Kabinengröße: 13-15 m² (Zweibettkabinen)
 22 m² (de Luxe-Kabinen)
 46 m² (Panorama-Suiten)

Alle technischen Daten sind ca. Angaben.



Leserreise der
Rhein-Zeitung
 und ihrer Heimatausgaben

Swetlana

Von Moskau nach St. Petersburg

AKR 025: 24.07. – 03.08.2021

Deckplan MS Aleksandra

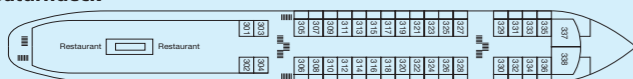
Sonnendeck



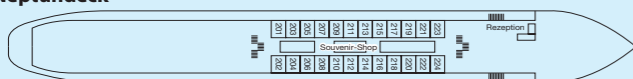
Oriondeck



Saturndeck



Neptundeck



Beratung + Buchung:

rzleserreisen 

Schlossstr. 43-45 • 56068 Koblenz • Telefon 0261-1000-430 und -431

E-Mail: leserreisen@rz-reisen.de

MS Aleksandra

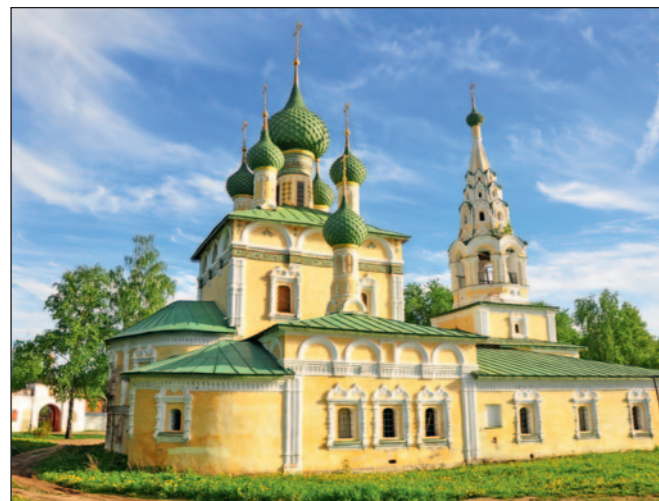
Unser Schiff der gehobenen Mittelklasse



Svetlana

Moskau – St. Petersburg

- **Moskau – westliches Herz des Ostens**
- **Zarenostalgie in St. Petersburg**
- **Klöster und Kirchen an Seen und Flüssen**



Russland von der schönsten Seite genießen Sie am besten bequem auf einer Flussreise mit MS Aleksandra. Sie erleben die beiden russischen "Hauptstädte" Moskau und St. Petersburg mit unermesslichen Kunstschätzen und durchfahren Landschaften an Wolga, Svir und Newa. Sie besuchen großartige Städte mit viel Kultur und Tradition, ehrwürdige alte Klöster, pittoreske



Dörfer, beeindruckend weite Landschaften, den größten See Europas und Städte mit prachtvollen Bauten. Sie fahren über die große künstliche Wasserstraße Wolga-Baltik-Kanal und den Weißen See sowie den Ribynsker Stausee. Diese Flussreise besticht durch verzauberte Landschaften sowie spannende Facetten der russischen Vergangenheit und Gegenwart.

AKR 025: 24.07. – 03.08.2021 (11 Tage/10 Nächte)				
2021	Stationen/Flusspassagen	An	Ab	Ausflugsangebot
Sa	24.07. Flug Frankfurt – Moskau, Empfang durch die Reiseleitung, Transfer, Einschiffung			
So	25.07. Moskau	–	–	Stadtrundfahrt (inkl.) Bootsfahrt & Alter Arbat € 46 Abendprogramm (nicht inkl.), Moskau bei Nacht mit Metro € 39
Mo	26.07. Moskau	–	17:30	Kreml-Besichtigung € 49 Sergiew Possad € 52 Christ-Erlöser-Kathedrale und Prominentenfried- hof € 39
	Moskau-Wolga-Kanal		- Passage -	
Di	27.07. Kreuzen auf der oberen Wolga	–	–	
	Uglitsch	15:30	19:30	Kreml-Besichtigung (inkl.)
Mi	28.07. Jaroslavl	08:00	12:00	Stadtrundfahrt mit Erlöser- kloster (inkl.)
	Fahrt über den Ribynsker Stausee	–	–	
Do	29.07. Goritsy	11:30	14:30	Kirill-Beloserski-Kloster (inkl.)
	Kreuzen über den Weißen See	–	–	
	Wolga-Baltik-Kanal		- Passage -	
Fr	30.07. Insel Kishi	16:00	20:00	Freilichtmuseum mit Schin- delholzbauten (inkl.)
Sa	31.07. Fahrt auf dem Svir-Fluss	–	–	
	Mandrogi	13:00	16:00	Schaschlikparty (inkl.) Spaziergänge (indiv.)
	Fahrt über den Ladogasee	–	–	
So	01.08. St. Petersburg	08:00	–	Stadtrundfahrt (inkl.) Perlen von St. Petersburg € 27 Parkanlage Peterhof € 52 Abendprogramm (nicht inkl.)
Mo	02.08. St. Petersburg	–	–	Eremitage € 57 Puschkin/Bernstein- zimmer € 59 Abendliche Kanalfahrt auf der Newa € 45
Di	03.08. St. Petersburg, Ausschiffung, Transfer zum Flughafen, Rückflug nach Frankfurt			

Alle Ausflugspreise sind ca. Preise in EURO.
Änderungen im Programmablauf vorbehalten.

Im Reisepreis eingeschlossen:

- Flüge von Frankfurt nach Moskau und von St. Petersburg zurück
- Flugzuschlag inklusive
- Flughafensicherheitsgebühren
- Transfers und Gepäcktransport zwischen Zielflughäfen und Ein-/Ausschiffungshafen
- Flussreise in der gewählten Kabinenkategorie
- Besichtigungen/Ausflüge laut Ausschreibungen mit deutschsprachiger Führung
- Vollpension an Bord, beginnend mit dem Abendessen des ersten Tages und endend mit dem Frühstück am letzten Tag
- Benutzung der Bordeinrichtungen und Liegestühle
- Ein- und Ausschiffungsgebühren, Hafentaxen
- Betreuung durch eine erfahrene, deutschsprachige Phoenix-Reiseleitung
- Reiseführer bzw. Länderinformationen
- zusätzliche rz-Reisebetreuung (ab 30 Personen)

Unser Vorteil für Abonnenten, bei Vorlage des Abo-Ausweises (nicht bar auszahlbar):
• Visum frei
Visum für Nichtabonnenten € 99,- pro Person.



Preise

11 Tage inkl. Vollpension, je Person in EURO

Kat.	Kabinen	Deck	Preise
A	Zweibett 1)	Neptundeck	1.949,-
B	Zweibett	Neptundeck	2.049,-
B1	Einzel 2)	Neptundeck	2.549,-
C	Zweibett	Saturndeck	2.149,-
D	Zweibett de luxe 1)	Saturndeck (Balkon)	2.449,-
E	Zweibett de luxe	Saturndeck (Balkon)	2.549,-
E1	Einzel de luxe 2)	Saturndeck (Balkon)	3.049,-
F	Zweibett de luxe 1)	Oriondeck (Balkon)	2.649,-
G	Zweibett de luxe	Oriondeck (Balkon)	2.749,-
H	Panorama-Suite	Saturndeck (Terrasse)	3.349,-

Alle Kabinen liegen außen und sind mit DU/WC/WC, TV, Fön und Safe ausgestattet, auf dem Oberdeck (Kabinen 305-338) und Bootsdeck mit begehbarem Balkon, Panorama-Suite mit Aussichtsterrasse.

- 1) Diese Kabinen sind ungünstig gelegen, z. B. achtern, am Eingangsbereich oder in Nähe eines Kühlaggregates. Es muss mit Geräuschbeeinträchtigung gerechnet werden.
- 2) Zweibett zur Alleinbenutzung

Nicht eingeschlossen:

- Bustransfer ab/bis Koblenz € 39,- pro Person
- Ausgaben des persönlichen Bedarfs, wie Wäscherei, Telefon
- Ausflugsprogramme
- Trinkgelder nicht obligatorisch, jedoch bei gutem Service willkommen und international üblich.
- Reiseversicherungen, wie z.B. Kranken-, Unfall- und Reise-rücktrittskostenversicherung. Bitte lassen Sie sich bei Buchung beraten.

Reisedokumente:

Deutsche Staatsbürger benötigen einen bis 6 Monate nach Reiseende gültigen Reisepass. Einzelvisum erforderlich.

Ausflüge online buchbar:

Die Ausflüge sind ca. 2 Monate bis 5 Tage vor der Reise ausschließlich im Internet online buchbar: www.PhoenixReisen.com, unter "Mein Phoenix".

Reise- und Geschäftsbedingungen:

Es gelten die allgemeinen Reise- und Geschäftsbedingungen von Phoenix Reisen GmbH.

Sicherungsschein:

Den Sicherungsschein erhalten Sie mit der Reisebestätigung. Eine Zahlung des Reisepreises mit Kreditkarte ist nicht möglich.