



MS ANNA KATHARINA



Ihr Schiff:

Elegante Räumlichkeiten auf 4 Passagierdecks verteilt • Stilvoll eingerichtete Panorama-Lounge mit Bar • Panorama-Restaurant "Vier Jahreszeiten" (eine Tischzeit) • Elegante Heckbar mit Außenterrasse, je nach Route auch mit à la carte-Restaurant • Atrium-Lobby mit Rezeption • Kleine Boutique und Ausflugsbüro • Kleine Bibliothek • Lift • Sauna • Dampfbad • Kleiner Fitnessbereich • Fahrradverleih • Friseur • Wäscheservice • Großflächiges Sonnendeck mit kleinem Pool, Liegestühle, Sitzgruppen, Schattenplätze und Sitzterrasse vorne sowie Barservice • Kleine Aussichtsterrasse am Bug • WLAN (kostenpflichtig), je nach Fahrgebiet kann es ggf. zu Ausfällen/Störungen kommen.

Ihre Kabine:

Alle Kabinen liegen außen, sind sehr komfortabel und luxuriös ausgestattet • Alle Kabinen auf dem Orion- und Saturndeck mit französischem Balkon, auf dem Neptundeck mit kleinen Fenstern (nicht zu öffnen), Dusche/WC, Föhn, individuell regulierbare Klimaanlage, SAT-TV (Flachbildschirm), Radio, Minibar, Nespresso-Kaffeemaschine, Safe, Telefon, kleine Tageszeitung, Stromspannung 230 V Wechselstrom. Die Betten lassen sich wahlweise als Doppel- oder Einzelbetten stellen.

Bordleben:

Sportlich-elegante Atmosphäre • Legere Kleidung, zum Kapitän-Empfang kleiden sich unsere Gäste gerne etwas eleganter (keine Abendgarderobe) • Bordsprache Deutsch • Bordwährung EURO, Girocard sowie Kreditkarten VISA/MasterCard werden akzeptiert • Erfahrene Phoenix-Kreuzfahrleitung.

Verpflegung:

Vollpension • Reichhaltiges Frühstück • Mehrgängiges Mittag- und Abendessen • Nachmittagskaffee/Tee und Gebäck • Mitternachtssnack • Spezialitäten-Restaurant am Heck • An Flusstagen 11-Uhr-Bouillon • Gehobene europäische Küche mit regionalen und saisonalen Spezialitäten.

Unterhaltung:

Themenabende • Tanz- oder Live-Musik • Bibliothek/Lesecke • Brett- und Kartenspiele • Bordspiele, Quizabende • Folklore-/musikalische Darbietungen (je nach Reiseroute und Hygienekonzept) • Während der Übernachtungsstopps geht Ihr Schiff meistens in einem Ort vor Anker, der zum Abendspaziergang einlädt.

Rauchen an Bord:

Wir bitten um Verständnis, dass Rauchen auf unseren Flussschiffen nur in den gekennzeichneten und festgelegten Bereichen auf den Außendecks gestattet ist. Wir folgen damit den nationalen und internationalen Bestrebungen und der gültigen Gesetzgebung zum Schutz der Nichtraucher. Auch in Ländern, in denen zum Zeitpunkt der Drucklegung das Rauchen noch nicht eingeschränkt ist, ist das Rauchen von Zigaretten, Zigarren und Pfeifen nur in den gekennzeichneten Bereichen auf den Außendecks gestattet.

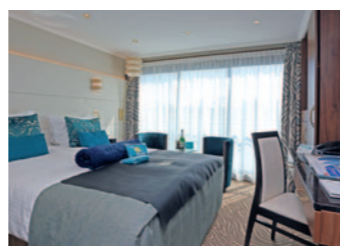
Ausflüge:

Die organisierten Landausflüge können ca. 2 Monate vor Abreise vorab online unter www.PhoenixReisen.com, "Mein Phoenix" oder nach Verfügbarkeit zu Beginn Ihrer Reise an Bord gebucht werden. Die Zahlung erfolgt an Bord.

*Willkommen an Bord,
genießen Sie Ihren Urlaub.*

Das ist alles inklusive

- Schiffsreise, Ein- und Ausschiffungsgebühren, sämtliche Hafen- und Schleusengebühren.
- Vollpension.
- Willkommenscocktail.
- Kapitän-Empfang und Captain's Dinner mit festlichem Menü.
- Benutzung der Schiffeinrichtungen wie Fitnessbereich, Sauna, Dampfbad, Sonnenliegen, Bibliothek/Lesecke, Karten- und Brettspiele u.v.m. je nach Hygienekonzept.
- Animationsprogramme, regionale Künstlerauftritte an Bord, Folklore, Bingo, Diskussionsrunden sowie Bordveranstaltungen je nach Reiseroute und Hygienekonzept.
- Betreuung durch eine erfahrene deutschsprachige Phoenix-Kreuzfahrleitung.
- Kleine Tageszeitung.
- Phoenix-Rucksack.
- Speziell für Ihre Reise zusammengestellte Reiseführer bzw. Länderinformationen erhalten Sie mit den Reisedokumenten.
- Bei Ausflugsteilnahme kostenlose funkgesteuerte Audioempfänger.

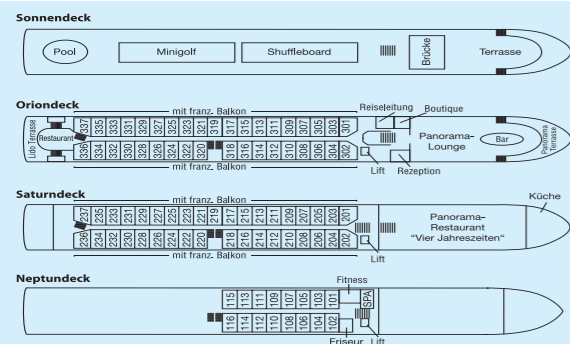


Technische Daten

Länge: 135 m
Breite: 11,40 m
Tiefgang: 1,50 m
Reederei: Scylla AG, Basel
Hotelbetrieb: sea chefs
Flagge: Schweiz
Passagierzahl: 180
Schiffscrew: 40
Decks: 4
Kabinengröße: 17 m² (Zweibettkabinen)
 18,5 m² (Suiten)

Alle technischen Daten sind ca. Angaben.

Deckplan



Leserreise der
Rhein-Zeitung
 und ihrer Heimatausgaben

**Schnupperreise
 zu Sonderpreisen!**

Rhein-Main- Erlebnis

AKA 072 B: 14.06. - 19.06.2021

Beratung + Buchung:

rzleserreisen

Schlossstr. 43-45 • 56068 Koblenz • Telefon 0261-1000-430 und -431
 E-Mail: leserreisen@rz-reisen.de



MS Anna Katharina

Unser neues Schiff der Premium-Klasse



Rhein-Main-Erlebnis



Genießen Sie auf dieser wunderschönen Rhein-Main-Flussfahrt an Bord von MS Anna Katharina herrliche Flussimpressionen zwischen Koblenz und Frankfurt. Sie starten in Koblenz, wo die Mosel in den Rhein fließt und die erhabene Festung Ehrenbreitstein über alles wacht. Die Passage durch das romantische Mittelrheintal mit der Loreley sowie nahezu unzähligen Burgen und Schlösschen zählt zu den schönsten Eindrücken einer Rheinflussreise. Im pittoresken Rudesheim

können Sie einen guten Tropfen verkosten, ehe Sie die Städte Mannheim und Mainz erreichen. Hier locken Altstadt und Dom zu einem entspannten Besuch. Über den Main kreuzen Sie Richtung Miltenberg, mit schönen Fachwerkhäusern am Fränkischen Rotwein Wanderweg gelegen, und nach Wertheim, wo die Altstadt jeden Besucher verzaubert, bevor Ihre gemütlich, komfortable Flusskreuzfahrt mit MS Anna Katharina in Frankfurt zu Ende geht.

AKA 072 B: 14.06. - 19.06.2021 (6 Tage/5 Nächte)

2021	Stationen/Flusspassagen	An	Ab	Ausflugsangebot
Anreise				
Mo	14.06. Koblenz, Einschiffung ab 09:00 Uhr			
	Koblenz	-	12:00	
	Loreley	-	Passage -	
	Romantisches Mittelrheintal	-	-	
	Rudesheim	19:00	-	Musik und Wein € 26
Di	15.06. Rudesheim	-	02:00	
	Mannheim	11:00	18:30	Heidelberg und Schloss € 39
Mi	16.06. Mainz	00:30	13:00	Altstadtrundgang mit Mainzer Dom € 17
Do	17.06. Aschaffenburg	00:30	06:00	Techn. Stopp
	Miltenberg	13:30	16:00	Stadtrundgang € 15
	Wertheim	20:30	-	Abendbummel
Fr	18.06. Wertheim	-	13:00	Stadtrundgang mit Glasmuseum € 17 Kloster Bronnbach € 36
Fahrt auf dem Main - -				
Sa	19.06. Frankfurt am Main	08:30	-	
Ausschiffung bis ca. 10:00 Uhr				
Rückreise				
Alle Ausflugspreise sind ca. Preise in EURO.				

Im Reisepreis eingeschlossen:

- Flussreise in der gewählten Kabinenkategorie
- Vollpension an Bord, beginnend mit dem Abendessen des ersten Tages und endend mit dem Frühstück am letzten Tag
- Willkommenscocktail
- Benutzung der Bordeinrichtungen und Liegestühle
- Ein- und Ausschiffungsgebühren, Hafentaxen
- Betreuung durch eine erfahrene, deutschsprachige Phoenix-Kreuzfahrtleitung
- Reiseführer bzw. Länderinformationen
- zusätzliche rz-Reisebetreuung (ab 30 Personen)

Unser Vorteil für Abonnenten, bei Vorlage des Abo-Ausweises (nicht bar auszahlbar):

- Bustransfer zurück bis Koblenz inklusive.
- Preis für Nichtabonnenten: € 30,- pro Person.

Nicht eingeschlossen:

- Ausgaben des persönlichen Bedarfs, wie Wäscherei, Telefon
- Ausflugsprogramme
- Trinkgelder nicht obligatorisch, jedoch bei gutem Service willkommen und international üblich.
- Reiseversicherungen, wie z.B. Kranken-, Unfall- und Reiserücktrittskostenversicherung. Bitte lassen Sie sich bei Buchung beraten.

Reisedokumente für deutsche Staatsbürger:

Deutsche Staatsbürger benötigen einen gültigen Personalausweis oder Reisepass.

Impfbestimmungen für deutsche Staatsbürger:

Keine Impfungen vorgeschrieben.

Gesundheitsrisiken:

Der Reisende sollte sich ärztlichen Rat zu Gesundheitsrisiken einholen. Diese Reise kann u.U. für Gäste mit eingeschränkter Mobilität in Teilen nur bedingt geeignet sein. Es gibt ein gesondertes Hygienekonzept an Bord. Nähere



Preise

6 Tage inkl. Vollpension, je Person in EURO

Kat.	Kabinen	Deck	AKA 072 B
A	Dreibett	Saturndeck (franz. Balkon)	399,-
B	Zweibett 1)	Neptundeck	499,-
C	Zweibett	Neptundeck	599,-
D	Zweibett	Saturndeck (franz. Balkon)	699,-
E	Zweibett	Oriondeck (franz. Balkon)	799,-
F	Zweibett-Suite	Saturndeck (franz. Balkon)	899,-
G	Zweibett-Suite	Oriondeck (franz. Balkon)	999,-
H	Einzel 2)	Neptundeck	799,-
I	Einzel 2)	Saturndeck (franz. Balkon)	999,-

Alle Kabinen liegen außen und sind mit DU/WC, TV, Radio, Minibar, Nespresso-Kaffeemaschine, Safe ausgestattet, auf dem Saturn-/Oriondeck mit französischem Balkon.

1) achtern · 2) Zweibett zur Alleinbenutzung

Bei Buchung einer Kabine der Kategorie E erwartet Sie der Phoenix-Silber-Service. Sie erhalten 1 Flasche Sekt, Begrüßungsüberraschung und Pralinen.

Bei Buchung einer Kabine der Kategorien F, G erwartet Sie der Phoenix-Gold-Service. Sie erhalten 1 Flasche Champagner, Begrüßungsüberraschung, Pralinen, 2 Ferngläser zur Benutzung und ein spezielles Kosmetik-Set.

Informationen hierzu erhalten Sie mit den Reiseunterlagen ca. 10 Tage vor Reisebeginn.

Ausflüge online buchbar:

Die Ausflüge sind ab ca. 2 Monate bis 5 Tage vor Abreise ausschließlich im Internet online buchbar: www.PhoenixReisen.com, unter "Mein Phoenix".

Reise- und Geschäftsbedingungen:

Es gelten die allgemeinen Reise- und Geschäftsbedingungen von Phoenix Reisen sowie die Unterrichtung der Gäste einer Pauschalreise gemäß EU Richtlinie EU 2015/2302.

Sicherungsschein:

Den Sicherungsschein erhalten Sie mit der Reisebestätigung. Eine Zahlung des Reisepreises mit Kreditkarte ist nicht möglich.