



# ARTANIA

Elegante Weltenbummlerin  
klassisch & modern – weiträumig – wohnlich

## Ihr maritimes Zuhause für Kreuzfahrterlebnisse

### MS Artania auf einen Blick: 🦋🦋🦋

**Größe:** 44.500 BRZ  
**Länge:** 231 m  
**Breite:** 29 m  
**Tiefgang:** 7,80 m  
**Decks/Stockwerke:** 9  
**Baujahr:** 1984 als Royal Princess, ab 2004 Artemis, seit 2011 MS Artania, regelmäßige Renovierungen, zuletzt November/Dezember 2022, nächste geplante Wertzeit November/Dezember 2024  
**Wärtsilä:** 4 x 9.500 PS

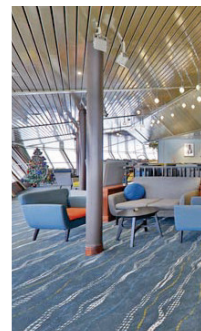
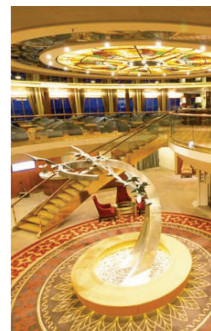
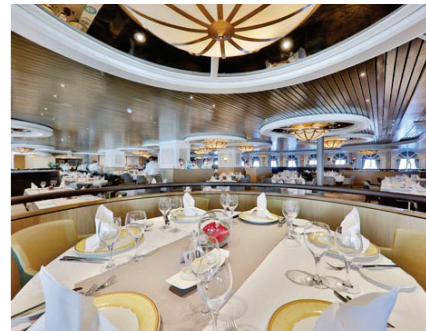
**Antrieb:**  
**Stabilisatoren:** Flossenstabilisatoren Sperry Marine  
**Reisegeschwindigkeit:** 15-18 Knoten  
**Reederei:** BSM/Zypem  
**Hotel:** sea chefs  
**Flagge:** Bahamas  
**Schiffsbesatzung:** ca. 510, meist europäisch und philippinisch (Offiziere zumeist deutsch und europäisch)

**Passagiere:** maximal 1.200, meist deutsche Gäste  
**Klassifikation:** Lloyd's Register  
**Sat.-Kommunikation:** Navigation, Telefon, Internet  
**Netzspannung Kabine:** 220 V Wechselstrom  
**Stromspannung Bad:** 220 V/110 V/60 Hertz/40 Watt (nur für Rassistierer)  
**Landstrom:** ja  
**Bordwährung:** EURO, VISA, MasterCard und deutsche girocards werden akzeptiert, Abrechnung in EURO

**Bordsprache:** deutsch  
**Reiseleitung:** deutsch, ca. 13-15 Reiseleiter  
**Restaurants:** 2 gleichwertige Restaurants mit ca. 900 Plätzen und 280 Plätze im Lido-Buffer-Restaurant; eine lange Tischzeit, freie Platzwahl

**Kabinausstattung:** alle Kabinen liegen außen, mit Bad/WC oder DU/WC, Klimaanlage, SAT-TV (Empfang abhängig vom Fahrgebiet), Telefon, WLAN mit eigenem Endgerät (abhängig vom Fahrgebiet, nicht inkl.), Minibar, Safe, Fön, Bademäntel; viele Kabinen mit privatem Balkon

**Aufzüge/Lifts:** 6  
**Rollstuhlfreundlich:** 4 Kabinen behinderten-/rollstuhlfreundlich  
**Sport & Wellness:** 2 Außenswimmingpools, Whirlpool, Joggingpfad, Fitness-Center, SPA/Wellness-Bereich mit Sauna und Dampfbad, Massageabteilung und Beauty-Salon (teils gegen Gebühr)



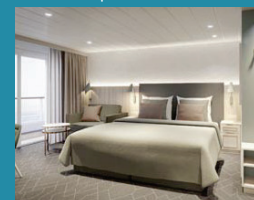
Leserreise der

**Rhein-Zeitung**  
und ihrer Heimatausgaben

## Im Land der Trolle, Wasserfälle und Fjorde

ART347: 27.06. – 11.07.2024

### Kabinenbeispiele



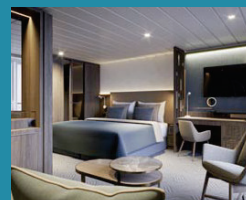
2-Bett, Junior-Suite, Balkon, Jupiter-/Lido-Deck (Kat. S, T)



2-Bett, Saturn-/Orion-Deck (Kat. I, K, L, M)



2-Bett, Superior, Balkon, Orion-Deck (Kat. P, PG)



2-Bett-Suite, Balkon, Lido-Deck (Kat. V)

Beratung + Buchung:

**rzleserreisen** 

Schlossstr. 43-45 • 56068 Koblenz • Telefon 0261-1000-430 und -431

E-Mail: [leserreisen@rz-reisen.de](mailto:leserreisen@rz-reisen.de)





Mitternachtssonne am Nordkap

## Elegante Weltenbummlerin!

MS Artania verbindet modernen, höchsten Komfort mit den Eigenschaften deutscher Kreuzfahrt und bietet viel Platz für individuelle Bedürfnisse, zeigt sich aber immer überschaubar und persönlich. Auf neun Passagierdecks bietet das Schiff vielfältige Lounges und Bars. Neben Harry's Bar und Casablanca Bar erwartet Sie mit der Panorama-Lounge "Pazifik" ein preisgekröntes Schmuckstück. Über breite Treppenhäuser und sechs Fahrstühle gelangen Sie bequem von Deck zu Deck. Die Kreisrunde, über zwei Decks offene Lobby ist das elegante Entrée des Schiffes mit Rezeption und Phoenix-Bordreisebüro. Das Salon-Deck verfügt über zwei lichtdurchflutete Arkaden zwischen der Atlantik Show-Lounge und dem Restaurant Artania. Vielfältige Einrichtungen wie Kartenspielsaal, Boutiquen, Theater/Kino-Saal, Internet-Café, Bibliothek und Hospitality-Desk befinden sich am Wegesrand.

Über die gesamte Schiffslänge von 231 m erwarten den Passagier verschiedene Poolbereiche, windgeschützte Liegeflächen und Bars. Die Rundum-Promenade lädt zum Spaziergang und Jogging ein. Der moderne SPA- und Wellnessbereich mit Beauty-Salon, Fitnessraum, Massageabteilung und Saunalandschaft befindet sich auf dem Sonnendeck. Ein gut ausgestattetes Bordhospital mit deutschem Arzt sowie eine Wäscherei samt Waschsalongen zum Selbstnutzen stehen zur Verfügung. Alle Gäste speisen gleichzeitig bei freier Tischwahl und langen Öffnungszeiten. Zur Auswahl stehen die gleichwertigen Restaurants "Vier Jahreszeiten" und "Artania" sowie das legere "Lido Buffet Restaurant". Tagsüber bevorzugen die Gäste legerer Kleidung. Abends wird es sportlich-elegant. Zu besonderen Anlässen, wie beim traditionellen Kapitänsempfang, wird elegante, festliche Kleidung getragen.

Ganz in Phoenix-Tradition besticht auch MS Artania mit einem hervorragenden Preis-Leistungs-Verhältnis (Bier vom Fass 0,3 l für € 2,50, Flasche Wasser 0,75 l für € 3,40). Seien es die Kabinen, oder z.B. Getränkepreise an Bord – unsere günstigen Preise überzeugen.

Kommen Sie an Bord – vom Kapitän bis zum Zimmermädchen werden Sie mit einem freundlichen Lächeln empfangen. MS Artania: Ganz nach dem Geschmack unserer deutschsprachigen Gäste.

## Gute Reise!

## Im Land der Trolle, Wasserfälle und Fjorde

- Grandios und unvergesslich: Sognefjord und Geirangerfjord
- Ab in die Mitternachtssonne: Über den Polarkreis ans nördlichste Kap Europas
- Von den Lofoten nach Bergen und in den Hardangerfjord

Im Sommer lassen sich die norwegischen Fjorde am besten erleben. Mit Ihrer MS Artania kreuzen Sie auf dieser wunderbaren Reise durch die schönsten Fjorde und entlang der traumhaften norwegischen Meeresküste. Unterwegs genießen Sie den hervorragenden Service an Bord und unvergessliche Aus-sichten, die es so nur in Norwegen gibt.



### Im Reisepreis eingeschlossen:

- Schiffsreise in der gewählten Kabinenkategorie
- Ein- und Ausschiffungsgebühren, Hafentaxen
- Vollpension mit Menüwahl an Bord. Auf Wunsch servieren wir auch Gerichte für spezielle Diäten (Diabetiker, glutenfrei, laktosefrei etc.)
- Tischwein und Saft des Tages zu den Mittag- und Abendessen
- Willkommens- und Abschiedscocktail, Kapitänsdinner
- Bordveranstaltungen wie z.B. Kreativkurse, Sportkurse, Abendveranstaltungen u.v.m.
- Alle Kabinen mit SAT-TV, Klimaanlage, Telefon, Safe und Obstkorb mit frischen Früchten
- Bademäntel in der Kabine zur Benutzung an Bord
- Benutzung der Bordeinrichtungen und Liegestühle
- Praktische Phoenix-Tasche
- Betreuung durch ein erfahrenes deutschsprachiges Phoenix-Reiseleiter- und Gastgeber-Team
- Reiseführer bzw. Länderinformationen
- Audiosysteme bei Ausflugsreisen
- rz-Reisebetreuung (ab 30 Personen)

**Unser Vorteil für Abonnenten, bei Vorlage des Abo-Ausweises (nicht bar auszahlfbar):**

- Bustransfer ab/bis Koblenz inklusive

**Preis für Nichtabonnenten: € 170,- pro Person**

### Im Reisepreis nicht eingeschlossen:

- Ausgaben des persönlichen Bedarfs wie Wäscherei, Telefon, WLAN usw.

### ART347: 27.06. – 11.07.2024 (15 Tage/14 Nächte)

2024	Hafen	An	Ab	Ausflugsbeispiele
Do	27.06. Bremerhaven – Einschiffung ab ca. 15 Uhr		18:00	Bremerhaven
Fr	28.06. Urlaub auf See			
Sa	29.06. Vik / Norwegen ↓	08:00	09:00	Überlandfahrt Vik, Voss, Flåmabahn
	Kreuzen im Sogne- und Aurlandsfjord Flåm / Norwegen ↓		12:00 18:00	Wiedereinschiffung Aussichtspunkt Stegastein, Wildes Nærøy-tal, Fahrt nach Myrdal mit der Flåmabahn
So	30.06. Ålesund / Norwegen	08:00	12:00	Stadtrundgang Ålesund, Panoramafahrt mit Stadberg Aksla, Überlandfahrt nach Geiranger mit Dalsnibba
	Kreuzen im Stor-, Sunnlyv- und Geirangerfjord Geiranger / Norwegen ↓		18:00 20:00	Wiedereinschiffung der Landausflugs-gäste
Mo	01.07. Molde / Norwegen	08:00	12:00	Molde mit Romsdalsmuseum, Von Molde via Valldal nach Åndalsnes
	Kreuzen im Romsdalsfjord Åndalsnes / Norwegen		15:00 19:00	Wiedereinschiffung Fahrt zum Trollstigenheim, Panoramafahrt mit der Raumbahn, Bjørli und Trollwand
Di	02.07. Erholung auf See			
Mi	03.07. Hammerfest / Norwegen	08:00	12:00	Spaziergänge
	Kreuzen in der Innenpassage *)		19:00	Magerøya - Karge Schönheit, Transfer zum Nordkap, Königs-krabben-Safari mit dem RIB-Boot
Do	04.07. Honningsvåg / Nordkap / Norwegen		01:00	
	Kreuzen in der Innenpassage *)		14:00 20:00	Tromsø Panoramafahrt, Tromsø mit Eismeer-kathedrale & Polaria Erlebniszentrum, Polariumuseum und Besuch bei den Huskies, Tromsø, Eismeer-kathedrale und Storsteinen
Fr	05.07. Urlaub auf See			
Sa	06.07. Svolvær / Lofoten / Norwegen ↓	09:00	18:00	Rundgang durch Svolvær, Landschaftsfahrt nach Henningsvæer, Landschaftsfahrt mit Wikinger-museum
So	07.07. Erholung auf See			
Mo	08.07. Kreuzen in den Schären Bergen / Norwegen	09:00	19:00	Historische Stadtwanderung mit Bryggen, Panoramafahrt in der Umgebung von Bergen, Wanderung Berg Fløien, Bergen, Troldhaugen und Fantoft Stabkirche, Hardanger mit Besuch Apfel-er-hof
Di	09.07. Odda / Norwegen ↓	07:00	08:00	Überlandfahrt nach Rosendal
	Kreuzen im Sør- & Hardangerfjord Eidfjord / Norwegen		13:00 20:00	Wiedereinschiffung Fahrt mit der Bimmelbahn, Mabo-Tal, Verrings-fossen-Wasserfall & Staudamm, Fahrt mit dem RIB-Boot
Mi	10.07. Urlaub auf See			
Do	11.07. Bremerhaven	09:00		Ausschiffung ab ca. 9 Uhr

- Ausflugsprogramme
- Trinkgelder nicht obligatorisch. Eine Extra-Belohnung ist jedoch willkommen und international üblich
- Reiseversicherungen wie z.B. Kranken- / Unfall- und Reiserücktritts-kostenversicherung. Bitte lassen Sie sich bei Buchung beraten.

### Reisedokumente für deutsche Staatsbürger:

Deutsche Staatsbürger benötigen einen gültigen Personalausweis oder Reisepass.

### Impfbestimmungen für deutsche Staatsbürger:

Keine Impfungen vorgeschrieben. (Stand August 2023)

## Preise

Alle Preise in € pro Person

Kat.	Kabinen	Lage	Deck	Preis
C	3-Bett 3)	außen	Apollo	2.399
H	2-Bett 1) 3)	außen	diverse Decks	2.999
HI	2-Bett zur Alleinbenutzung 3)	außen	diverse Decks	4.499
I	2-Bett	außen	♣	3.099
J	2-Bett	außen	Neptun	3.199
J1	2-Bett zur Alleinbenutzung	außen	Neptun	4.799
K	2-Bett	außen	Saturn	3.299
L	2-Bett zur Alleinbenutzung	außen	Saturn	4.949
M	2-Bett	außen	Orion	3.399
O	2-Bett 1)	außen	Apollo	3.499
PS	2-Bett Superior mit Balkon 3)	außen	Apollo	4.199
PG	2-Bett Superior mit Balkon	außen	♣	4.299
P	2-Bett Superior mit Balkon	außen	Orion	4.399
Q	2-Bett Superior mit Balkon	außen	Apollo	4.499
Q1	2-Bett Superior z. Alleinben. mit Balkon	außen	diverse Decks	6.749
Q+	2-Bett Superior PLUS mit Balkon 1)	außen	Apollo	4.699
R	2-Bett Superior mit Balkon	außen	Jupiter	4.699
S	2-Bett-Junior-Suite mit Balkon 1)	außen	Jupiter	5.999
S+S	2-Bett-Junior-Suite mit Balkon 3)	außen	Orion	5.999
S+	2-Bett-Junior-Suite mit Balkon	außen	diverse Decks	6.699
T	2-Bett-Junior-Suite mit Balkon 1)	außen	Lido	7.499
U	2-Bett-Junior-Suite mit Balkon 1) 2)	außen	Jupiter	7.999
V	2-Bett-Suite mit Balkon 1) 2)	außen	Lido	8.999
W	2-Bett-Royal-Suite mit Balkon 1) 2)	außen	Lido	10.999

1) 2) Preis für Erwachsene im Zusatzbett 1.500  
Kinderpreis für ein Kind von 2-11 Jahren bei Unterbringung im Zusatzbett 400

Jugendpreis für einen Jugendlichen von 12-19 Jahren bei Unterbringung im Zusatzbett 500

1) 2) Einige dieser Kabinen verfügen über ein bzw. zwei Zusatzbetten) (meist zusätzlich einklappbare Oberbetten). Reservierung ist nur möglich bei Buchung der gesamten Kabine.

3) Sichtbehinderung  
♣ Glückskabinen (Kat. I und PG). Wenn Sie sich für die Buchung einer Glückskabine entscheiden, sparen Sie Geld. Die Unterbringung erfolgt in einer preislich höheren Kabinenkategorie (ab Kat. J bzw. mit Balkon ab Kat. P) nach Verfügbarkeit, ohne Wahlmöglichkeit. Ihre Kabinenummer erhalten Sie spätestens bei der Einschiffung.

### Phoenix-Gold-Service:

Bei Buchung einer Kabinenkategorie mit dem Phoenix-Gold-Logo erwartet Sie der Phoenix-Gold-Service, wie z.B. separate Einschiffung in deutschen Häfen, Begrüßungsüberschung, frische Blumen, Coppeneur-Pralinen, 1 Flasche Champagner, Minibar mit Getränkeauswahl inklusive, 3 GB Internetzugang frei, 2 hochwertige Ferngläser pro Kabine zur Benutzung an Bord, Priorität bei Landgängen und ein spezielles Kosmetik-Set im Bad. Ab einer Reisedauer von 7 Tagen erhalten Sie zusätzlich folgenden Service: 1 x Sekt-Kabine-Frühstück pro Person/Reise, Kapitänsempfang, Einladung zum Kapitänstisch (Kat. W), 1 x 25 Minuten Massage oder Beauty-Behandlung pro Person/Reise, kostenloser Wäscheservice. Falls bei Flügen Business-/First-Class möglich ist, erhalten Sie das Angebot bevorzugt.

### Phoenix-Silber-Service:

Bei Buchung einer Kabinenkategorie mit dem Phoenix-Silber-Logo erwartet Sie der Phoenix-Silber-Service, wie z.B. separate Einschiffung in deutschen Häfen, Begrüßungsüberschung, frische Blumen, Coppeneur-Pralinen, 1 Flasche Sekt, Kapitänsempfang (ab einer Reisedauer von 7 Tagen).

### Gesundheitsrisiken:

Der Reisende sollte sich ärztlichen Rat zu Gesundheitsrisiken einholen. Diese Reise kann u.U. für Gäste mit eingeschränkter Mobilität in Teilen nur bedingt geeignet sein.

### Ausflüge online buchbar:

Alle Ausflüge sind ab ca. 4 Monate (spätestens 2 Monate) bis 5 Tage vor Abreise im Internet unter [www.phoenixreisen.com](http://www.phoenixreisen.com), "Mein Phoenix", buchbar. Die Zahlung erfolgt an Bord.

### Reise- und Geschäftsbedingungen:

Es gelten die allgemeinen Reise- und Geschäftsbedingungen von Phoenix Reisen sowie die Unterrichtung der Gäste einer Pauschalreise gemäß EU Richtlinie EU 2015/2302.

### Sicherungsschein:

Den Sicherungsschein erhalten Sie mit der Reisebestätigung.

Die Zahlung des Reisepreises mit Kreditkarte ist leider nicht möglich.