

# AMERA

Die "Prinzessin"  
elegant – großzügig – familiär



## Ihr stilvolles Zuhause auf allen Weltmeeren

### MS Amera auf einen Blick: 🦜🦜🦜🦜

- Größe:** 39.051 BRZ
- Länge:** 205 m
- Breite:** 29 m
- Tiefgang:** ca. 7,25 m
- Decks/Stockwerke:** 9
- Baujahr:** 1988 als Royal Viking Sun, ab 2000 Seabourn Sun, ab 2002 Prinsendam, seit 2019 MS Amera, regelmäßige Renovierungen, zuletzt Sommer 2021, nächste geplante Wertzeit Oktober - Dezember 2023
- Antrieb:** Wärtsilä-Sulzer, 4 x 7.179 PS
- Stabilisatoren:** Flossenstabilisatoren Blohm & Voss
- Reisegeschwindigkeit:** 15-18 Knoten
- Reederei:** BSM/Zypern
- Hotel:** sea chefs
- Flagge:** Bahamas
- Schiffsbesatzung:** ca. 420-440, meist europäisch und philippinisch (Offiziere zumeist deutsch und europäisch)
- Passagiere:** maximal 835, meist deutsche Gäste
- Klassifikation:** Lloyd's Register
- Sat.-Kommunikation:** Navigation, Telefon, Internet
- Netzspannung:** 110 V und 220 V Wechselstrom, 60 Hertz
- Stromspannung Bad:** 220 V / 110 V / 60 Hertz / 40 Watt
- Landstrom:** ja
- Bordwährung:** EURO, VISA, MasterCard und deutsche girocards werden akzeptiert, Abrechnung in EURO
- Bordsprache:** deutsch
- Reiseleitung:** deutsch, ca. 12-14 Reiseleiter
- Restaurants:** 4
- Kabinenausstattung:** Alle Kabinen mit zwei Betten (tlw. zusammenstellbar), einige Kabinen mit zusätzlichem Schlafsofa. Alle Kabinen mit Dusche/WC o. Bad/WC, Klimaanlage, SAT-TV (Empfang abhängig vom Fahrgebiet), WLAN mit eigenem Endgerät (Empfang abhängig vom Fahrgebiet, nicht inkl.). Superior-Kabinen/Junior-Suiten/Suiten mit privatem Balkon mit 2 Stühlen und 1 Tisch
- Aufzüge/Lifts:** 4
- Rollstuhlfreundlich:** nur bedingt
- Sport & Wellness:** 1 Außenpool, 2 Whirlpools, Joggingpfad, Minigolf, Shuffleboard, Fitness-Center, Spa/Wellnessbereich mit Saunalandschaft, Beauty- und Friseursalon (teils gegen Gebühr)

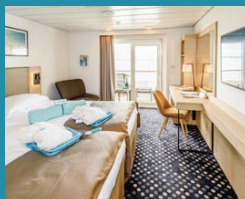
Leserreise der

**Rhein-Zeitung**  
und ihrer Heimatausgaben

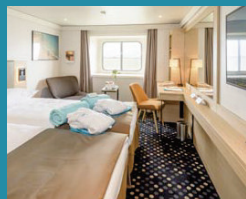
## Schnupper- & Partyreise rund um Dänemark

AMR114A: 24.06. – 30.06.2024

### Kabinenbeispiele



2-Bett, Superior, Balkon, Salon-/Apollo-Deck (Kat. P, Q, Q1)



2-Bett, außen, diverse Decks (Kat. I, K, L, M, N, O)



2-Bett, Royal-Suite, Balkon, Panorama-Deck (Kat. W)



2-Bett, innen, diverse Decks (Kat. D, E, G)

Beratung + Buchung:

**rzleserreisen** 

Schlossstr. 43-45 • 56068 Koblenz • Telefon 0261-1000-430 und -431  
E-Mail: [leserreisen@rz-reisen.de](mailto:leserreisen@rz-reisen.de)



Genuss unter freiem Himmel

## Unsere Prinzessin!

Unsere »Prinzessin« strahlt einen besonders hohen Wohlfühlfaktor aus. Die schicke Silhouette, das große Platzangebot in großzügig gestalteten Räumlichkeiten mit viel maritimem Flair und die Vielzahl an komfortablen Außenkabinen machen MS Amara zu einem Schmuckstück der Phoenix-Hochseeflotte. In Kombination mit herzerfrischem Service, einem ausgesuchten Speisen- und Getränkeangebot, vielfältigen Möglichkeiten für Sport, Spaß und Entspannung sowie unterhaltsamen Vorträgen und Showveranstaltungen der Extraklasse ergibt dies alles ein rundum gelungenes Phoenix-Urlaubs-schiff, auf dem Sie sich einfach wohlfühlen werden. Das große Raumgefühl und die spürbare Nähe zum Wasser sind die großen Stärken dieses eleganten Liners, der Sie mit seiner Charme-Offensive sicher verzaubern wird.

Mit maximal 835 Gästen bietet das über 39.000 BRZ große und 205 m lange Schiff eine zu unserer "Willkommen zu Hause"-Philosophie passende familiäre Atmosphäre und ist gleichzeitig angenehm geräumig. Dennoch klein genug, um sich auf Phoenix-typische, weltweite Reiserouten begeben und Reiseziele ansteuern zu können, die größeren Schiffen verwehrt bleiben.

An Bord erwarten Sie, genau wie auf den anderen Phoenix-Schiffen, kulinarische Highlights zu diversen Veranstaltungen in verschiedenen Restaurants. Sie können diese genießen, wo Sie möchten. Entweder bei freier Platzwahl in einem der Hauptrestaurants mit langer Tischzeit oder am Lido-Buffet. Darüber hinaus haben Sie die Möglichkeit, sich für einen besonderen Abend einen Tisch in Pichler's Spezialitätenrestaurant zu reservieren. Für einen schönen Ausklang des Tages sorgen zahlreiche Bars, Lounges und Cafés auf verschiedenen Decks, innen wie außen.

Ob im Fitness-Center, am Außenpool, auf dem Jogging Deck oder im Wellness-Beauty- und Spa-Bereich – Möglichkeiten gibt es viele. Lassen Sie es sich beim Sport, in der Sauna oder bei einer Massage gut gehen. Tagsüber erwarten Sie zahlreiche Programmeangebote sowie Lektorate und abends tolle Show-Unterhaltung und Live-Musik.

Die Schiffs- und Hotelführung an Bord liegt auch hier in den vertrauten Händen unserer Partner BSM/Zypem (Reederei) und sea chefs (Hotel). Besonders beliebt und an Bord vorhanden: die Rundum-Promenade, der Ausblick über die Brücke und viele weitere Freiflächen. Hier kann man dem Meer ganz nah sein.

## Gute Reise!

## Schnupper- & Partyreise rund um Dänemark

- Feiern Sie mit Phoenix Reisen und Stars in Concert
- Kurztrip zur Kieler Woche und ins historische Wismar
- Dänemarks Urlaubsidyll Skagen & das königliche Kopenhagen

Auf dieser Kurzreise möchten wir mit Ihnen feiern. An Bord von MS Amara erwartet Sie ein abwechslungsreiches Programm mit großartiger Stargast-Überraschung. Ganz nebenbei durchqueren Sie Schleswig Holstein, passieren den Nord-Ostsee-Kanal und gelangen mitten rein in die Kieler Woche, dem größten maritimen Volksfest an der Förde. Wismars Unesco-gelistete Altstadt zeigt sich tags darauf von einer ganz anderen Seite und in Kopenhagen werden Sie zwischen Schlösser, Shoppingmeile und Tivoli-Park Ihre Freude haben. Mit Skagen, dem angesagtesten Urlaubsort im Norden Jütlands beschließen Sie Ihren Dänemark-Besuch. Ein wohlthuender Seetag gibt Gelegenheit, diese spannende Kurzreise an Bord ausklingen zu lassen.



### Im Reisepreis eingeschlossen:

- Schiffsreise in der gewählten Kabinenkategorie
- Ein- und Ausschiffungsgebühren, Hafentaxen
- Vollpension mit Menüwahl an Bord. Auf Wunsch servieren wir auch Gerichte für spezielle Diäten (Diabetiker, glutenfrei, laktosefrei etc.)
- Tischwein und Saft des Tages zu den Mittag- und Abendessen
- Willkommens- und Abschiedscocktail, Kapitänsdinner
- Bordveranstaltungen wie z.B. Kreativkurse, Sportkurse, Abendveranstaltungen u.v.m.
- Alle Kabinen mit SAT-TV, Klimaanlage, Telefon, Safe und Obstkorb mit frischen Früchten
- Bademäntel in der Kabine zur Benutzung an Bord
- Benutzung der Bordeinrichtungen und Liegestühle
- Praktische Phoenix-Tasche
- Betreuung durch ein erfahrenes deutschsprechendes Phoenix-Reiseleiter- und Gastgeber-Team
- Reiseführer bzw. Länderinformationen
- Audiosysteme bei Ausflugssteinahme
- rz-Reisebetreuung (ab 30 Personen)

### Unser Vorteil für Abonnenten, bei Vorlage des Abo-Ausweises (nicht bar auszahlfar):

- Bustransfer ab/bis Koblenz inklusive
- Preis für Nichtabonnenten: € 170,- pro Person

### Im Reisepreis nicht eingeschlossen:

- Ausgaben des persönlichen Bedarfs wie Wäscherei, Telefon, WLAN usw.
- Ausflugsprogramme
- Trinkgelder nicht obligatorisch. Eine Extra-Belohnung ist jedoch willkommen und international üblich
- Reiseversicherungen wie z.B. Kranken- / Unfall- und Reiserücktritts-kostenversicherung. Bitte lassen Sie sich bei Buchung beraten.



AMR114A: 24.06. – 30.06.2024 (7 Tage/6 Nächte)				
2024	Hafen	An	Ab	Ausflugsbeispiele
Mo	24.06. Bremerhaven – Einschiffung ab ca. 15 Uhr		18:00	
Di	25.06. Nord-Ostsee-Kanal	14:00	23:00	Stadtrundgang Kiel, Panoramafahrt mit Eutin, Malente und Plön, Marine in Kiel und Laboe, Eutin mit Schloss
Mi	26.06. Wismar	09:00	18:00	Stadtrundgang Wismar, Rundgang Wismar UNESCO-Welterbestadt, Panoramafahrt entlang der Backsteingotik, Lübeck, Schwerin zu Wasser und zu Land
Do	27.06. Kopenhagen / Dänemark	08:00	18:00	Panoramafahrt Kopenhagen, Bootsfahrt Kopenhagen, Malmö und Kopenhagen, Königliches Kopenhagen, Rundflug Kopenhagen per Wasserflugzeug
Fr	28.06. Skagen / Dänemark	08:00	20:00	Panoramafahrt Skagen und Umgebung, Rundgang durch das historische Skagen, Stadt Skagen mit Freizeit und Grenen
Sa	29.06. Erholung auf See			
So	30.06. Bremerhaven	09:00		Ausschiffung ab ca. 9 Uhr

↓ Schiff auf Reede, Ausbooten wetterabhängig

### Reisedokumente für deutsche Staatsbürger:

Deutsche Staatsbürger benötigen einen gültigen Personalausweis oder Reisepass.

### Impfbestimmungen für deutsche Staatsbürger:

Keine Impfungen vorgeschrieben. (Stand August 2023)

### Gesundheitsrisiken:

Der Reisende sollte sich ärztlichen Rat zu Gesundheitsrisiken einholen. Diese Reise kann u.U. für Gäste mit eingeschränkter Mobilität in Teilen nur bedingt geeignet sein.

### Ausflüge online buchbar:

Alle Ausflüge sind ab ca. 4 Monate (spätestens 2 Monate) bis 5 Tage vor Abreise im Internet unter [www.phoenixreisen.com](http://www.phoenixreisen.com), "Mein Phoenix", buchbar. Die Zahlung erfolgt an Bord.

### Reise- und Geschäftsbedingungen:

Es gelten die allgemeinen Reise- und Geschäftsbedingungen von Phoenix Reisen sowie die Unterrichtung der Gäste einer Pauschalreise gemäß EU Richtlinie EU 2015/2302.

### Sicherungsschein:

Den Sicherungsschein erhalten Sie mit der Reisebestätigung.

Die Zahlung des Reisepreises mit Kreditkarte ist leider nicht möglich.

## Preise

Alle Preise in € pro Person

Kat.	Kabinen	Lage	Deck	Preis
C	3-Bett	außen	Satum	899
D	2-Bett	innen	♣	999
E	2-Bett	innen	diverse Decks	1.029
F	2-Bett (1) 8)	innen	Salon	1.049
G	2-Bett zur Alleinbenutzung	innen	diverse Decks	1.699
H	2-Bett 3)	außen	Promenade	1.199
H+	2-Bett 3)	außen	Salon	1.399
I	2-Bett	außen	♣	1.399
J	2-Bett 1)	außen	Satum/Orion	1.449
J1	2-Bett zur Alleinbenutzung	außen	Satum/Orion	2.299
K	2-Bett 1)	außen	Satum	1.499
L	2-Bett zur Alleinbenutzung	außen	Satum	2.349
M	2-Bett 1)	außen	Orion	1.549
N	2-Bett zur Alleinbenutzung	außen	Orion	2.449
O	2-Bett 1)	außen	Promenade	1.599
O+	2-Bett	außen	Salon	1.699
P	2-Bett Superior mit Balkon	außen	Salon	1.899
P+	2-Bett Superior PLUS mit Balkon 1)	außen	Salon	2.099
Q	2-Bett Superior mit Balkon 1)	außen	Apollo	1.999
Q+	2-Bett Superior PLUS mit Balkon 1)	außen	Apollo	2.199
Q1	2-Bett Superior zur Alleinben. mit Balkon	außen	Apollo	3.399
S	2-Bett-Junior-Suite mit Balkon 1) 8)	außen	Jupiter	2.799
U	2-Bett-Suite mit Balkon 1)	außen	Lido	2.899
V	2-Bett-Suite mit Balkon 1)	außen	Panorama	2.999
W	2-Bett-Royal-Suite mit Balkon 1) 2)	außen	Panorama	3.499

1) 2) Preis für Erwachsene im Zusatzbett 500

Kinderpreis für ein Kind von 2-11 Jahren bei Unterbringung im Zusatzbett 200

Jugendpreis für einen Jugendlichen von 12-19 Jahren bei Unterbringung im Zusatzbett 300

1) 2) Einige dieser Kabinen verfügen über ein bzw. zwei Zusatzbetten (Schlafsessel/ Schlafsofa). Reservierung ist nur möglich bei Buchung der gesamten Kabine.

3) Sichtbehinderung

8) Kabinen 807 und 828 (Kat. F) und Kabine 1019 (Kat. S) sind behinderten-trollstuhlfreundlich

♣ Glückskabinen (Kat. D und I). Wenn Sie sich für die Buchung einer Glückskabine entscheiden, sparen Sie Geld. Die Unterbringung erfolgt in einer preislich höheren Kabinenkategorie (innen ab Kat. E bzw. außen ab Kat. J) nach Verfügbarkeit, ohne Wahlmöglichkeit. Ihre Kabinennummer erhalten Sie spätestens bei der Einschiffung.

### Phoenix-Gold-Service:

Bei Buchung einer Kabinenkategorie mit dem Phoenix-Gold-Logo erwartet Sie der Phoenix-Gold-Service, wie z.B. separate Einschiffung in deutschen Häfen, Begrüßungsüberaschung, frische Blumen, Coppeneur-Pralinen, 1 Flasche Champagner, Mimbar mit Getränkeauswahl inklusive, 3 GB Internetzugang frei, 2 hochwertige Ferngläser pro Kabine zur Benutzung an Bord, ein spezielles Kosmetik-Set im Bad und Priorität bei Landgängen. Zusätzlich steht Ihnen die Gold-Lounge auf dem Lido-Deck (Deck 11) von 08:00-20:00 Uhr exklusiv zur Verfügung. Ab einer Reisedauer von 7 Tagen erhalten Sie zusätzlich folgenden Service: 1 x Sekt-Kabinen-Frühstück pro Person/Reise, Kapitänsempfang, Einladung zum Kapitänstisch (Gäste der Kat. W), 1 x 25 Minuten Massage oder Beauty-Behandlung pro Person/Reise, kostenloser Wäscheservice. Falls bei Flügen Business-First-Class möglich ist, erhalten Sie das Angebot bevorzugt.

### Phoenix-Silber-Service:

Bei Buchung einer Kabinenkategorie mit dem Phoenix-Silber-Logo erwartet Sie der Phoenix-Silber-Service, wie z.B. separate Einschiffung in deutschen Häfen, Begrüßungsüberaschung, frische Blumen, Coppeneur-Pralinen, 1 Flasche Sekt, Kapitänsempfang (ab einer Reisedauer von 7 Tagen).

Veranstalter der Reise: Phoenix Reisen GmbH, Pfälzer Str. 14, 53111 Bonn