



MS ANNA KATHARINA

MS ANNA KATHARINA

Dein Schiff:

Elegante Räumlichkeiten auf 4 Passagierdecks verteilt • Stilvoll eingerichtete Panorama-Lounge mit Bar • Panorama-Restaurant "Vier Jahreszeiten" (eine Tischzeit) • Elegante Heckbar und Heckrestaurant mit Außen-terrasse • Atrium-Lobby mit Rezeption • Kleine Boutique und Ausflugsbüro • Kleine Bibliothek • Lift • Sauna • Dampfbad • Kleiner Fitnessbereich • Fahrradverleih • Wäscheservice • Großflächiges Sonnendeck mit kleinem Pool, Shuffleboard, Minigolf, Liegestühlen, Sitzgruppen, Schattenplätzen und Sitzterrasse vorne sowie Barservice • Kleine Aussichtsterrasse am Bug • WLAN (kostenpflichtig), je nach Fahrgebiet kann es ggf. zu Ausfällen/Störungen kommen.

Deine Kabine:

Alle Kabinen liegen außen, sind sehr komfortabel und luxuriös ausgestattet • Alle Kabinen auf dem Orion- und Saturndeck mit französischem Balkon, auf dem Neptundeck mit kleinen Fenstern (nicht zu öffnen), Dusche/WC, Föhn, individuell regulierbare Klimaanlage, SATV, Radio, Minibar, Kaffeemaschine, Safe, Telefon, kleine Tageszeitung, Stromspannung 230 V Wechselstrom. Die Betten lassen sich wahlweise als Doppel- oder Einzelbetten stellen.

Bordleben:

Sportlich-elegante Atmosphäre • Legere Kleidung, zum Kapitänabend kleiden sich unsere Gäste gerne etwas eleganter (keine Abendgarderobe) • Bordsprache Deutsch • Bordwährung EURO, Girocard sowie Kreditkarten VISA/MasterCard werden akzeptiert • Erfahrene Phoenix-Kreuzfahrtsleitung.

Verpflegung:

All inclusive • Vollpension mit reichhaltigem Frühstücksbuffet • Mehrgängiges Mittag- und Abendessen • Nachmittagskaffee/Tee und Gebäck • Mitternachtsnack • Hausweine, Bier vom Fass, alkoholfreies Bier, Softdrinks wie Cola, Limonade, Mineralwasser, Säfte und Kaffee/Tee sind täglich von 08:00-24:00 Uhr inklusive • An Flusstagen 11-Uhr-Bouillon • Gehobene europäische Küche mit regionalen und saisonalen Spezialitäten.

Rauchen an Bord:

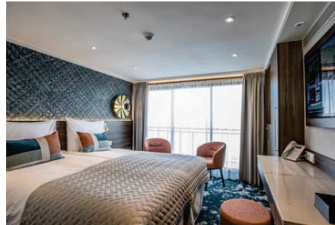
Wir bitten um Verständnis, dass Rauchen auf unseren Flussschiffen nur in den gekennzeichneten und festgelegten Bereichen auf den Außendecks gestattet ist. Wir folgen damit den nationalen und internationalen Bestrebungen und der gültigen Gesetzgebung zum Schutz der Nichtraucher. Auch in Ländern, in denen zum Zeitpunkt der Drucklegung das Rauchen noch nicht eingeschränkt ist, ist das Rauchen von Zigaretten, Zigarren und Pfeifen nur in den gekennzeichneten Bereichen auf den Außendecks gestattet.

Ausflüge:

Die organisierten Landausflüge können ca. 2 Monate bis 5 Tage vor Abreise vorab per E-Mail an reise2024@blaue-funken.de gebucht werden. Die Zahlung erfolgt an Bord.

Während der Übernachtungsstopps geht das Schiff meistens in einem Ort vor Anker, der zum Abendspaziergang einlädt.

Willkommen an Bord.

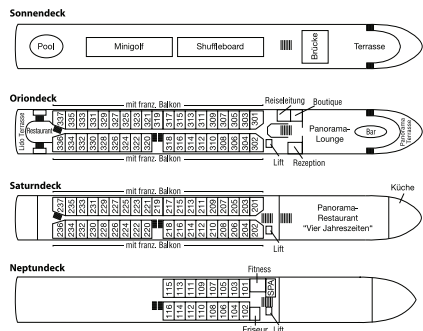


Das ist alles inklusive

- Schiffsreise, Ein- und Ausschiffungsgebühren, sämtliche Hafengebühren und Schleusengebühren.
- Vollpension.
- Willkommenscocktail.
- Kapitän-Empfang und Captains Dinner mit estlichem Menü.
- Benutzung der Schiffseinrichtungen wie z.B. Fitness, Bibliothek/Lesecke, Karten- und Brettspiele, Sonnenliegen u.v.m., abhängig von der Schiffsausstattung.
- Animationsprogramme, regionale Künstlerauftritte an Bord, Folklore und Bordveranstaltungen, wie z.B. Bingo, Diskussionsrunden, Tanz- oder Livemusik – je nach Reiseroute.
- Betreuung durch eine erfahrene deutsch-sprechende Phoenix-Kreuzfahrtsleitung.
- Kleine Tageszeitung.
- Phoenix-Rucksack in der Kabine.
- Speziell für Ihre Reise zusammengestellte Reiseführer bzw. Länderinformationen erhalten Sie digital zusammen mit den Reisedokumenten, auf Wunsch auch als Broschüre an Bord.
- Bei Ausflugsbeteiligung kostenlose, funkgesteuerte Audioempfänger inklusive Kopfhörer der neuesten Generation.



Deckplan



Technische Daten

Länge: 135 m
 Breite: 11,40 m
 Tiefgang: 1,50 m
 Reederei: Scylla AG
 Hotelbetrieb: sea chefs
 Flagge: Schweiz
 Passagierzahl: 180
 Schiffscrew: 40
 Decks: 4
 Kabinengröße: 17 m²
 (Zweibettkabinen),
 18,5 m²
 (Suiten)

Alle technischen Daten sind ca. Angaben.



Leserreise der

Rhein-Zeitung
 und ihrer Heimatausgaben

Donauharmenie
"Premium"

AKA196A: 29.06. – 06.07.2024

Beratung + Buchung:

rz **leserreisen**

Schlossstr. 43-45 · 56068 Koblenz · Telefon 0261-1000-430 und -431

E-Mail: leserreisen@rz-reisen.de



Budapest

Bratislava

Donauharmonie "Premium"

Passau – Budapest – Bratislava – Passau



Wien, Schloss Schönbrunn



In einer Woche erleben Sie mit unserem luxuriösen Flussschiff MS Anna Katharina die Höhepunkte links und rechts der Donau. Einmal Ihre Koffer ausgepackt kann die Erholung beginnen. Zum Auftakt fahren Sie durch die wunderschöne Wachau und besuchen den hübschen Weinort Dürnstein. Anschließend stehen Städtehighlights wie Wien, Budapest und Bratislava auf dem Programm. Ihre herzliche Crew heißt Sie nach jeder Besichtigung mit einem hervorragendem Service und köstlichen Leckereien willkommen. Lassen Sie sich von der Schönheit der Donau mit unserem Premium-Flagschiff überzeugen.

AKA196A: 29.06. – 06.07.2024 (8 Tage/7 Nächte)						
2024	Stationen	An	Ab	Ausflugsangebot		
Sa	29.06. Passau – Einschiffung ab ca. 14:30 Uhr	-	15:30			
	Passau	-	15:30			
	Schlögener Schlinge	-	Passage			
So	30.06. Dürnstein / Österreich	08:30	14:30	Genussvolle Wachau mit Maierlen-Verkostung € 42, Rundgang mit Chorherrenstift € 29		
	Flussfahrt durch das Tullner Becken	-	-			
	Wien / Österreich	19:30	-	Lichterfahrt mit Hofburg € 25, Residenzorchester € 49		
Mo	01.07. Wien / Österreich	-	19:00	Panoramafahrt mit Fotostopp Schönbrunn € 25, Gemütliches Wien mit Stephansdom und Kaffeehaus € 47		
Di	02.07. Esztergom / Ungarn	07:30	09:00	Donaukünie € 39		
	Budapest / Ungarn	13:30	-	Budapest € 29, Budapest per U-Bahn und zu Fuß € 29, Bus ahoi zur Lichterfahrt € 39, Budapest bei Nacht mit Folklore € 47		
Mi	03.07. Budapest / Ungarn	-	14:00	Highlights Budapest € 55, Puszta-Gestüt € 53, Helikopterflug € 399		
Do	04.07. Bratislava / Slowakei	08:00	14:00	Fahrt zur Burg € 25, Bratislava € 29, Panorama-Bootsfahrt "Unter den Brücken Bratislavas" € 59		
Fr	05.07. Flussfahrt durch die Wachau	-	-			
	Melk / Österreich	08:00	14:00	Stift Melk € 41		
Sa	06.07. Passau	09:00	-	Ausschiffung		

Alle Ausflugspreise sind ca. Preise in EURO.

Preise			
8 Tage all inclusive, ab/bis Passau, je Person in EURO			
Kat.	Kabine	Deck	AKA 196A
A	Dreibett	Saturndeck (franz. Balkon)	1.049
B	Zweibett 1)	Neptundeck	1.249
C	Zweibett	Neptundeck	1.349
D	Zweibett	Saturndeck (franz. Balkon)	1.699
E	Zweibett	Oriondeck (franz. Balkon)	1.799
F	Zweibett Suite	Saturndeck (franz. Balkon)	2.099
G	Zweibett Suite	Oriondeck (franz. Balkon)	2.199
H	Einzel 2)	Neptundeck	1.899
I	Einzel 2)	Saturndeck (franz. Balkon)	2.199

Alle Kabinen liegen außen und sind mit DUMC, TV, Radio, Minibar, Kaffeemaschine, Safe ausgestattet, auf dem Saturn- und Oriondeck mit französischem Balkon.
 1) achtern 2) Zweibett zur Alleinbenutzung

Gold Bei Buchung einer Kabine der Kategorien F, G erwartet Sie der Phoenix-Gold-Service. Sie erhalten 1 Flasche Champagner, Begrüßungsüberschussung, Pralinen, 2 Ferngläser zur Benutzung an Bord und ein spezielles Kosmetik-Set.

Silber Bei Buchung einer Kabine der Kategorie E erwartet Sie der Phoenix-Silber-Service. Sie erhalten 1 Flasche Sekt, Begrüßungsüberschussung und Pralinen.

all inclusive

Vollpension mit reichhaltigem Frühstücksbuffet, mehrgängigen Mittag- und Abendessen, nachmittags Tee/Kaffee und Kuchen sowie Mitternachtsnack. Gehobene europäische Küche und vegetarisches Essen. Hausweine, Bier vom Fass, alkoholfreies Bier, Softdrinks wie Cola, Limonade, Säfte, Mineralwasser, Kaffee, Tee (von 08:00-24:00 Uhr).

- Im Reisepreis eingeschlossen:**
- Flussreise in der gewählten Kabinenkategorie
 - Ein- und Ausschiffungsgebühren, Hafentaxen
 - All inclusive an Bord, beginnend mit dem Abendessen des ersten Tages und endend mit dem Frühstück am letzten Tag
 - Benutzung der Bordeinrichtungen und Liegestühle
 - Betreuung durch eine erfahrene deutschsprachige Phoenix-Kreuzfahrtsleitung
 - Reiseführer bzw. Länderinformationen in digitaler Form bzw. auf Wunsch als Broschüre an Bord
 - zusätzliche rz-Reisebetreuung (ab 30 Personen)

Unser Vorteil für Abonnenten, bei Vorlage des Abo-Ausweises (nicht bar auszahlabar):

- Bustransfer ab/bis Koblenz inklusive.
- Preis für Nichtabonnenten: € 170,- pro Person.

- Im Reisepreis nicht eingeschlossen:**
- Ausgaben des persönlichen Bedarfs, wie Wäscherei, Telefon
 - Ausflugsprogramme
 - Trinkgelder nicht obligatorisch, jedoch bei gutem Service willkommen und international üblich.
 - Reiseversicherungen, wie z.B. Kranken-, Unfall- und Reiserücktrittskostenversicherung. Bitte lassen Sie sich bei Buchung beraten.

Reisedokumente für deutsche Staatsbürger:
 Deutsche Staatsbürger benötigen einen gültigen Personalausweis oder Reisepass.

Impfbestimmungen für deutsche Staatsbürger:
 Keine Impfungen vorgeschrieben. (Stand Januar 2024)

Gesundheitsrisiken:
 Der Reisende sollte sich ärztlichen Rat zu Gesundheitsrisiken einholen. Diese Reise kann u.U. für Gäste mit eingeschränkter Mobilität in Teilen nur bedingt geeignet sein.

Ausflüge online buchbar:
 Alle Ausflüge sind ab 4 Monate (spätestens 2 Monate) bis 5 Tage vor der Reise im Internet buchbar: www.PhoenixReisen.com, unter "Mein Phoenix". Die Zahlung erfolgt an Bord.

Reise- und Geschäftsbedingungen:
 Es gelten die allgemeinen Reise- und Geschäftsbedingungen von Phoenix Reisen sowie die Unterrichtung der Gäste einer Pauschalreise gemäß EU Richtlinie EU 2015/2302.

Sicherungsschein:
 Den Sicherungsschein erhalten Sie mit der Reisebestätigung. Eine Zahlung des Reisepreises mit Kreditkarte ist nicht möglich.