

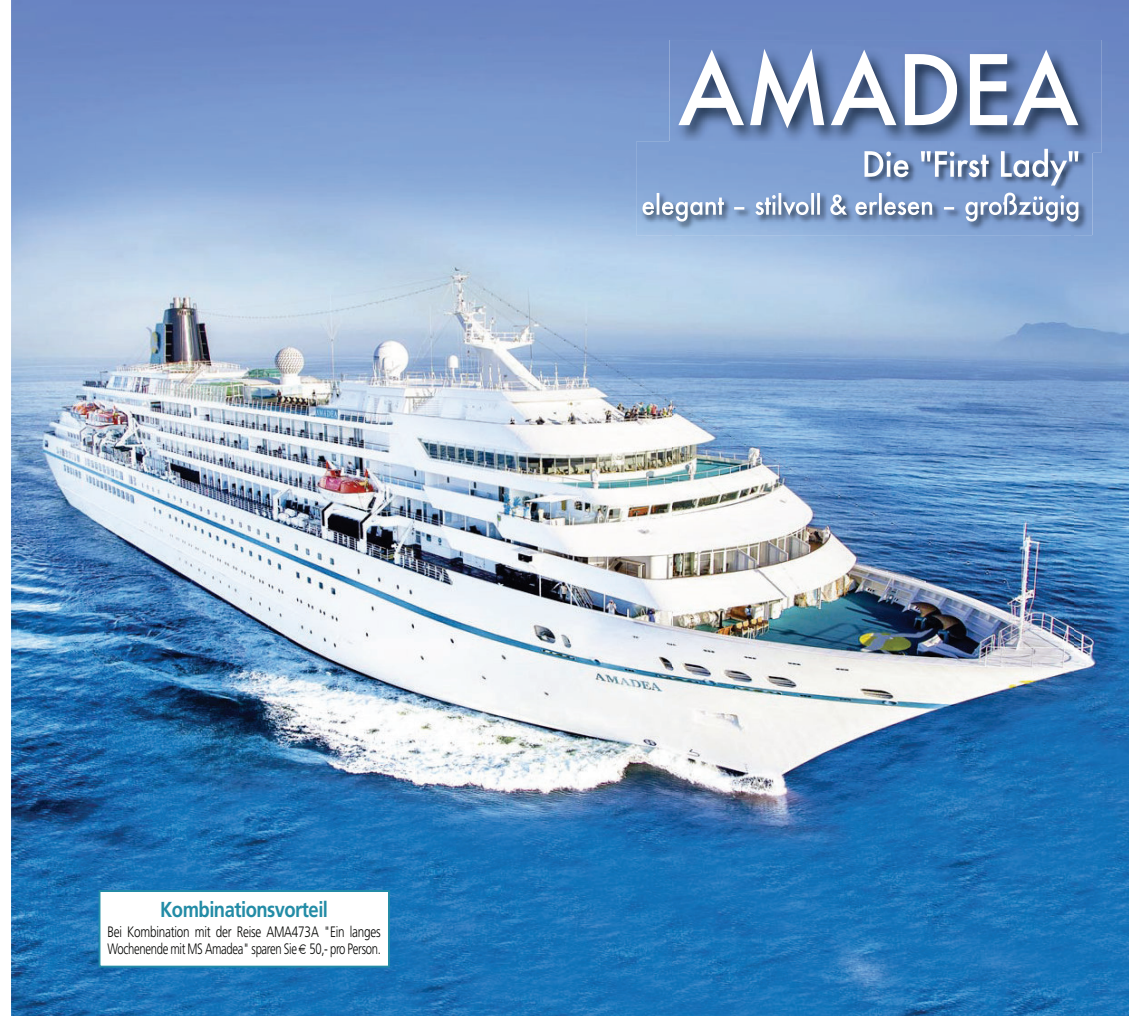
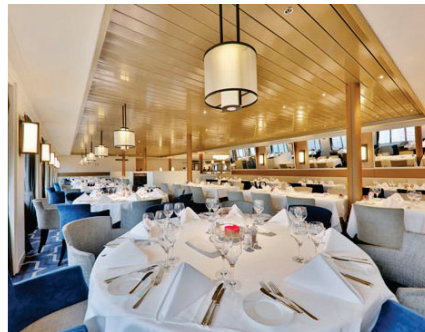
# AMADEA

Die "First Lady"  
elegant – stilvoll & erlesen – großzügig

## Ihr schwimmendes First-Class-Hotel

### MS Amadea auf einen Blick: 🦋🦋🦋🦋

Größe:	29.000 BRZ
Länge:	193 m
Breite:	25 m
Tiefgang:	6,80 m
Decks/Stockwerke:	8
Baujahr:	1991 als Asuka, seit 2006 MS Amadea, regelmäßige Renovierungen, zuletzt Winte 2021/2022, nächste geplante Wertzeit April/Mai 2024
Antrieb:	Mitsubishi MAN, 2 x 11.700 PS
Stabilisatoren:	Flossenstabilisatoren Sperry Marine
Reisegeschwindigkeit:	14-18 Knoten
Reederei:	BSM/Zypern
Hotel:	sea chefs
Flagge:	Bahamas
Schiffsbesatzung:	ca. 315, meist europäisch und philippinisch (Offiziere zumeist deutsch und europäisch)
Passagiere:	maximal 570, meist deutsche Gäste
Klassifikation:	Lloyd's Register
Sat.-Kommunikation:	Navigation, Telefon, Internet
Netzspannung:	110 V Wechselstrom
Stromspannung Bad:	220 V / 110 V / 60 Hertz / 40 Watt
Landstrom:	ja
Bordwährung:	EURO, VISA, MasterCard und deutsche girocards werden akzeptiert, Abrechnung in EURO
Bordsprache:	deutsch
Reiseleitung:	deutsch, ca. 8-11 Reiseleiter
Restaurants:	2 gleichwertige Restaurants mit 620 Plätzen; eine lange Tischzeit, freie Platzwahl. Ab Mai 2024 zusätzlich mit Spezialitätenrestaurant "Pichler's"
Kabinenausstattung:	Alle Kabinen liegen außen, mit DU/WC (Kat. V Bad/DU/WC, Kat. T+ ab Mai 2024 DU/WC), Klimaanlage, Satelliten-TV (abhängig vom Fahrgebiet), Telefon, WLAN mit eigenem Endgerät (abhängig vom Fahrgebiet, nicht inkl.), Minibar, Safe, Fön, Bademäntel, viele Kabinen und Suiten mit privatem Balkon, davon 18 mit Privat-Veranda
Aufzüge/Lifts:	5
Rollstuhlfreundlich:	2 Kabinen (Junior-Suiten) behinderten-/rollstuhlfreundlich
Sport & Wellness:	1 kleiner Außenswimmingpool, Whirlpool, Joggingpfad, Golfanlage, Fitness-Center, große Wellness-Oase mit Spa-Bereich, Saunen, Erlebnisduschen, Eistempel, Dampfbad, Panorama-Ruheraum, Beauty-Salon und Massageabteilung (teils gegen Gebühr)



### Kombinationsvorteil

Bei Kombination mit der Reise AMA473A \*Ein langes Wochenende mit MS Amadea\* sparen Sie € 50,- pro Person.

Leserreise der

## Rhein-Zeitung

und ihrer Heimatausgaben

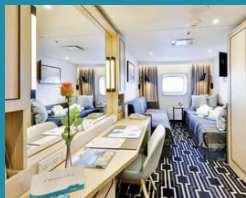
## Kurzurlaub mit dem Traumschiff

AMA473B: 06.05. – 10.05.2024

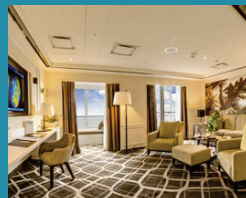
### Kabinenbeispiele



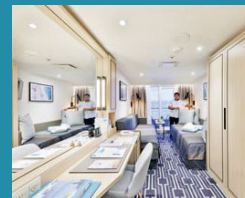
2-Bett-Junior-Suite, Balkon, Panorama-Deck (Kat. T)



2-Bett außen, Saturn-Deck (Kat. K, L), Orion-Deck (Kat. M)



2-Bett-Royal-Suite, Balkon, Jupiter-Deck (Kat. V)



2-Bett-Superior, Balkon, Promenaden-/Lido-/Jupiter-Deck (Kat. O+, P, R)

Beratung + Buchung:

# rzleserreisen



Schlossstr. 43-45 • 56068 Koblenz • Telefon 0261-1000-430 und -431

E-Mail: [leserreisen@rz-reisen.de](mailto:leserreisen@rz-reisen.de)



Texel

## Stilvolles Reisen mit der "First Lady" der Meere

MS AMADEA hat eine Größe von fast 29.000 BRZ bei maximal 570 Passagieren. Luxuriös, großzügig, elegant und geräumig – eine echte "First Lady" der Kreuzfahrtschiffe.

Das Schiff verfügt über gut ausgestattete, großzügige Bars, Salons und Räumlichkeiten auf 8 Decks. 5 Bars, ein Aussichtssalon, Raucher-salon, Bibliothek, Kaminzimmer und Internet-Ecke, Rezeption, Shopping-Arkaden. Weiterhin gibt es eine Pianolounge, ein Kino, ein Schiffshospital mit Arztpraxis und einen doppelstöckigen Show- und Musiksalon, 5 Aufzüge verbinden die Decks untereinander. Wäsche- und Bügelservice, Kabinenservice für Getränke, Snacks und Frühstück. Modernes Spa mit ausgedehntem Wellnessbereich: Beautysalon, Fitnesscenter, große Massageabteilung, Dampfbad, mehrere Saunen und einen Panorama-Ruhebereich. Die Außendecks sind großflächig und bieten Sonnen- und Schattenplätze mit Liegestühlen für alle Gäste, Shuffleboard, geschütztes Terrassen-Heck mit Swimmingpool und Jacuzzi sowie eine Teakholz-Rundum-Promenade mit Joggingpfad. Besonderes Highlight ist die großzügige Garten- und Golfplatzlandschaft auf dem Sonnendeck. Zwei gleichwertige Restaurants "Vier Jahreszeiten" und "Amadea" stehen zur Auswahl, um Sie bei freier Platzwahl während langer Öffnungszeiten kulinarisch zu verwöhnen und ebenfalls mit dem neuen Spezialitäten-restaurant "Pichler's". Das Mittagessen wird im "Amadea" als reichhaltiges Schlemmerbuffet dargeboten. Der Tischwein ist zum Mittag- und Abendessen inklusive. Neben den Hauptmahlzeiten gibt es ein Frühaufsteher-Frühstück, ein großes Frühstück mit kalten und warmen Speisen, die 11:00 Uhr-Bouillon, am Nachmittag Kaffee oder Tee mit Kuchen und einen leckeren Mitternachtssnack.

Selbstverständlich gehört zu einer Kreuzfahrt ein Captains Dinner im festlichen Rahmen. Besonders günstig sind auch die Nebenkosten, z.B. für Bargetränke (Bier vom Faß 0,3 l für € 2,50, Flasche Wasser 0,75 l für € 3,40). Trinkgelder sind nicht obligatorisch. MS Amadea bietet ein exzellentes Preis-Leistungs-Verhältnis, ganz nach dem Geschmack unserer deutschsprachigen Gäste.

**Willkommen an Bord und genießen Sie Ihren Urlaub!**

## Kurzurlaub mit dem Traumschiff

- Der Mai macht's: mit MS Amadea auf neuer Zusatzreise
- Durch den Nordsee-Kanal mitten ins Herz von Amsterdam
- Bordgenuss und Dünenstrand - Amadeas Vorzüge und Inselglück auf Texel

Haben Sie Lust auf eine kleine Abwechslung? Dann begleiten Sie uns auf die neu angelegte Reise mit MS Amadea! Unser Traumschiff begibt sich von Hamburg aus durch die Elbe zu den holländischen Nachbarn. Nach einem entspannten See- und Boderlebnis-Tag geht es durch die Schleuse des Nordsee-Kanals in die Innenstadt von Amsterdam. Erleben Sie die berühmte Grachtenmetropole bei einem ausgiebigen Stadtbummel oder nutzen unsere Ausflüge in die nähere Umgebung.

Tags darauf ankert MS Amadea vor Texel, dem südlichsten Eiland der westfrieschen Inseln. Kontrastreich zum Vortag bietet sich Ihnen Gelegenheit zu einer schön entspannten Runde über die Insel oder zu einem ausgiebigen Dünen Spaziergang. Nachmittags lichtet MS Amadea ihren Anker und kreuzt in der Nordsee mit Kurs auf Bremerhaven. Genießen Sie neben den Landgängen auch viele maritime Momente und lassen Sie sich mit tollem Programm und bester Küche umsorgen. Das Amadea-Team rund um Kapitän Robert Fronenbroek, Kreuzfahrtdirektor Holger Winkler und Hotelmanager Robertino Georgescu freuen sich, Ihre Gastgeber zu sein und erwarten Sie mit dem typischen "Willkommen zu Hause".



### Im Reisepreis eingeschlossen:

- Schiffsreise in der gewählten Kabinen-Kategorie
- Ein- und Ausschiffungsgebühren, alle Hafentaxen
- Vollpension mit Menüwahl an Bord
- Spezialitätenrestaurant "Pichler's"
- Tischwein und Saft des Tages zu den Hauptmahlzeiten
- Frühaufsteher- und Langschläfer-Frühstück, 11-Uhr-Bouillon, nachmittags Tee und Kaffee mit Gebäck, Mitternachts-Imbiss od. Buffet
- In allen Bars oder Ihrer Kabine zwischen 10:00 und 24:00 Uhr Hamburger, Hot Dogs und Pizza
- Kabinenservice mit Frühstück und kleinen Gerichten
- Willkommenscocktail, Abschiedsparty, Captains Dinner mit festlichem Menü
- Tagesprogramme wie z.B. Tanzkurse, Kreativkurse (Malen, Basteln), Lektorate, Sprachkurse, Sternenkunde, Sportangebote, Bingo, Kommunikations-Kurse u.v.m.
- Abendveranstaltungen wie z.B. Musik- und Showprogramme; Kino, Themenpartys
- Benutzung der Sport- und Wellness-Einrichtungen wie Fitness-Studio, Sauna, Dampfbad und Whirlpool, Swimmingpool sowie Liegen an Deck.
- Wellness- und Sportprogramme wie z.B. Gymnastik, Aerobic, Jogging, Yoga, Stretching, Muskelentspannung
- Nutzung des Golfgartens
- Bademäntel in der Kabine zur Benutzung an Bord
- Obstkorb in der Kabine (auf Wunsch tägliche Auffüllung)
- Betreuung durch erfahrenes Phoenix-Reiseleiter- und Gastgeber-Team
- Praktische Phoenix-Tasche
- Reiseführer bzw. Länderinformationen (erhalten Sie mit den Reisedokumenten)
- Audio-Systeme bei Ausflugsteilnahme
- rz-Reisebetreuung (ab 30 Personen)



Amsterdam

AMA473B: 06.05. – 10.05.2024 (5 Tage/4 Nächte)					
2024	Hafen	An	Ab	Ausflugsbeispiele	
Mo	06.05. Hamburg Altena – Einschiffung ab ca. 15 Uhr				
	Hamburg		18:00		
Di	07.05. Erholung auf See				
Mi	08.05. Amsterdam / Niederlande	08:00	18:00	Stadtrundgang Amsterdam, Windmühlen und Volendam, Den Haag und Delft, Panoramafahrt Amsterdam und Grachten	
	Nordsee-Kanal - Durchfahrt -				
Do	09.05. Oudeschild / Texel / Niederlande ↓	08:00	14:00	Spaziergänge, Strand & Baden	
Fr	10.05. Bremerhaven Ausschiffung	09:00			

↓ Schiff auf Reede, Ausbooten wetterabhängig

**Unser Vorteil für Abonnenten, bei Vorlage des Abo-Ausweises (nicht bar auszahbar):**

- **Bustransfer ab/bis Koblenz inklusive**

**Preis für Nichtabonnenten: € 170,- pro Person**

### Im Reisepreis nicht eingeschlossen:

- Ausgaben des persönlichen Bedarfs wie Wäscherei, Telefon, WLAN usw.
- Ausflugsprogramme
- Trinkgelder nicht obligatorisch. Eine Extra-Belohnung ist jedoch willkommen und international üblich
- Reiseversicherungen wie z.B. Kranken- / Unfall- und Reiserücktritts- kostenversicherung. Bitte lassen Sie sich bei Buchung beraten.

### Reisedokumente für deutsche Staatsbürger:

Deutsche Staatsbürger benötigen einen gültigen Personalausweis oder Reisepass.

### Impfbestimmungen für deutsche Staatsbürger:

Keine Impfungen vorgeschrieben. (Stand Februar 2024)

### Gesundheitsrisiken:

Der Reisende sollte sich ärztlichen Rat zu Gesundheitsrisiken einholen. Diese Reise kann u.U. für Gäste mit eingeschränkter Mobilität in Teilen nur bedingt geeignet sein.

### Ausflüge online buchbar:

Alle Ausflüge sind ab ca. 4-2 Monate bis spätestens 5 Tage vor Abreise im Internet unter [www.phoenixreisen.com](http://www.phoenixreisen.com), "Mein Phoenix", buchbar. Die Zahlung erfolgt an Bord.

### Reise- und Geschäftsbedingungen:

Es gelten die allgemeinen Reise- und Geschäftsbedingungen von Phoenix Reisen sowie die Unterrichtung der Gäste einer Pauschalreise gemäß EU Richtlinie EU 2015/2302.

Preise				AMA473B
Alle Preise in € pro Person				
Kat.	Kabinen	Lage	Deck	Preise
C	3-Bett 2)	außen	Promenade	649
H	2-Bett 1) 2)	außen	Promenade	799
I	2-Bett	außen	Neptun	799
J	2-Bett	außen	Saturn	829
J1	2-Bett zur Alleinbenutzung	außen	Neptun	1.199
K	2-Bett	außen	Saturn	849
L	2-Bett zur Alleinbenutzung	außen	Saturn	1.249
M	2-Bett 1)	außen	Orion	929
O	2-Bett	außen	Promenade	969
O1	2-Bett zur Alleinbenutzung	außen	Promenade	1.399
O+	2-Bett Superior, Privat-Veranda	außen	Promenade	1.049
P	2-Bett Superior, Balkon	außen	Lido	1.199
Q	2-Bett Superior zur Alleinbenutzung, Balkon 2)	außen	Lido	1.799
R	2-Bett Superior, Balkon 1)	außen	Jupiter	1.249
S	2-Bett Suite, Balkon 1) 2)	außen	Jupiter	1.499
T	2-Bett Junior-Suite, Balkon B) 1)	außen	Panorama	1.599
TS	2-Bett-Spa-Junior-Suite, Balkon 1)	außen	Panorama	1.699
U	2-Bett Suite, Balkon 1)	außen	Jupiter	1.899
V	2-Bett Royal-Suite, Balkon 1)	außen	Jupiter	1.999
	1) Preis für Erwachsene im Zusatzbett			200
	Kinderpreis für ein Kind von 2-11 Jahren bei Unterbringung im Zusatzbett			150
	Jugendpreis für einen Jugendlichen von 12-19 Jahren bei Unterbringung im Zusatzbett			150

2) Preis für Erwachsene im Zusatzbett

Kinderpreis für ein Kind von 2-11 Jahren bei Unterbringung im Zusatzbett

Jugendpreis für einen Jugendlichen von 12-19 Jahren bei Unterbringung im Zusatzbett

1) Preis für Erwachsene im Zusatzbett

Kinderpreis für ein Kind von 2-11 Jahren bei Unterbringung im Zusatzbett

Jugendpreis für einen Jugendlichen von 12-19 Jahren bei Unterbringung im Zusatzbett

1) Einige dieser Kabinen verfügen über ein Zusatzbett (einklappbares, zusätzliches Oberbett). Viele Suiten der Kategorien S, T, U und V verfügen über ein Schlafsofa bzw. ein großes Schlafsofa für 1-2 Personen. Reservierung ist nur möglich bei Buchung der gesamten Kabine.

2) Sichtbehinderung

B) Kabinen Nr. 129 und 130 (Kat. T) ist behindertengerechtes/rollstuhlfreundlich

☛ Glückskabinen (Kat. I). Wenn Sie sich für die Buchung einer Glückskabine entscheiden, sparen Sie Geld. Die Unterbringung erfolgt in einer preislich höheren Kabinenkategorie (ab Kat. J) nach Verfügbarkeit, ohne Wahlmöglichkeit. Ihre Kabinen-Nr. erhalten Sie spätestens bei der Einschiffung.

☛ Phoenix-Gold-Service:

Bei Buchung einer Kabinenkategorie mit dem Phoenix-Gold-Logo erwartet Sie der Phoenix-Gold-Service, wie z.B. separate Einschiffung in deutschen Häfen, Begrüßungsüberreichung, frische Blumen, 1 Flasche Champagner, Minibar mit Getränkeauswahl inklusive, 3 GB Internetzugang frei, 2 hochwertige Ferngläser pro Kabine zur Benutzung an Bord, Priorität bei Landgängen, ein spezielles Kosmetik-Set im Bad.

☛ Phoenix-Silber-Service:

Bei Buchung einer Kabinenkategorie mit dem Phoenix-Silber-Logo erwartet Sie der Phoenix-Silber-Service, wie z.B. separate Einschiffung in deutschen Häfen, Begrüßungsüberreichung, frische Blumen, 1 Flasche Sekt.

☛ Phoenix-Platin-Service:

Bei Buchung einer Kabinenkategorie mit dem Phoenix-Platin-Logo erwartet Sie der Phoenix-Platin-Service, wie z.B. separate Einschiffung in deutschen Häfen, Begrüßungsüberreichung, frische Blumen, 1 Flasche Sekt.

☛ Phoenix-Diamant-Service:

Bei Buchung einer Kabinenkategorie mit dem Phoenix-Diamant-Logo erwartet Sie der Phoenix-Diamant-Service, wie z.B. separate Einschiffung in deutschen Häfen, Begrüßungsüberreichung, frische Blumen, 1 Flasche Sekt.

☛ Phoenix-Platin-Service:

Bei Buchung einer Kabinenkategorie mit dem Phoenix-Platin-Logo erwartet Sie der Phoenix-Platin-Service, wie z.B. separate Einschiffung in deutschen Häfen, Begrüßungsüberreichung, frische Blumen, 1 Flasche Sekt.

☛ Phoenix-Diamant-Service:

Bei Buchung einer Kabinenkategorie mit dem Phoenix-Diamant-Logo erwartet Sie der Phoenix-Diamant-Service, wie z.B. separate Einschiffung in deutschen Häfen, Begrüßungsüberreichung, frische Blumen, 1 Flasche Sekt.

☛ Phoenix-Platin-Service:

Bei Buchung einer Kabinenkategorie mit dem Phoenix-Platin-Logo erwartet Sie der Phoenix-Platin-Service, wie z.B. separate Einschiffung in deutschen Häfen, Begrüßungsüberreichung, frische Blumen, 1 Flasche Sekt.

☛ Phoenix-Diamant-Service:

Bei Buchung einer Kabinenkategorie mit dem Phoenix-Diamant-Logo erwartet Sie der Phoenix-Diamant-Service, wie z.B. separate Einschiffung in deutschen Häfen, Begrüßungsüberreichung, frische Blumen, 1 Flasche Sekt.

☛ Phoenix-Platin-Service:

Bei Buchung einer Kabinenkategorie mit dem Phoenix-Platin-Logo erwartet Sie der Phoenix-Platin-Service, wie z.B. separate Einschiffung in deutschen Häfen, Begrüßungsüberreichung, frische Blumen, 1 Flasche Sekt.

Veranstalter der Reise: Phoenix Reisen GmbH, Pfälzer Str. 14, 53111 Bonn