



AMERA

Die "Prinzessin"
elegant – großzügig – familiär

Ihr stilvolles Zuhause auf allen Weltmeeren

MS Amera auf einen Blick: 🐢🐢🐢🐢

Größe: 39.051 BRZ
Länge: 205 m
Breite: 29 m
Tiefgang: ca. 7,25 m
Decks/Stockwerke: 9
Baujahr: 1988 als Royal Viking Sun, ab 2000 Seabourn Sun, ab 2002 Prinsendam, seit 2019 MS Amera, regelmäßige Renovierungen, zuletzt Mai 2026

Antrieb: WABTEC, 4 x 6.390 PS
Stabilisatoren: Flossenstabilisatoren Blohm & Voss
Reisegeschwindigkeit: 14-18 Knoten
Reederei: BSM/Zypern
Hotel: sea chefs
Flagge: Bahamas
Schiffsbesatzung: ca. 420-440, meist europäisch und philippinisch (Offiziere zumeist deutsch und europäisch)

Passagiere: maximal 835, meist deutsche Gäste
Klassifikation: Lloyd's Register
Sat.-Kommunikation: Navigation, Telefon, Internet
Netzspannung: 220 V Wechselstrom, 60 Hertz
Stromspannung Bad: 220 V / 60 Hertz / 40 Watt
Landstrom: ja
Bordwährung: EURO; VISA, MasterCard und deutsche girocards werden akzeptiert, Abrechnung in EURO

Bordsprache: deutsch
Reiseleitung: deutsch, ca. 12-14 Reiseleiter
Restaurants: 4
Kabinenausstattung: Alle Kabinen mit zwei Betten, einige Kabinen haben ein zusätzliches Schlafsofa. Alle Kabinen mit Dusche/WC (Kat. W DU/Jacuzzi/WC, Klimaanlage, SAT-TV (Empfang abhängig vom Fahrgebiet), WLAN mit eigenem Endgerät (Empfang abhängig vom Fahrgebiet, nicht inkl.), Telefon, Safe, Kühlschrank/Minibar, Föhn, Bademäntel, Superior-Kabinen/Junior-Suiten/Suiten mit privatem Balkon mit 2 Stühlen und 1 Tisch

Aufzüge/Lifts: 4
Rollstuhlfreundlich: 6 Kabinen behinderten-/rollstuhlfreundlich
Sport & Wellness: 1 Außenswimmingpool, 1 Whirlpool, Joggingpfad, Minigolf, Shuffleboard, Fitnesscenter, Spa/Wellnessbereich mit Saunalandschaft, Friseur- und Kosmetiksalon, Massage (gegen Gebühr)

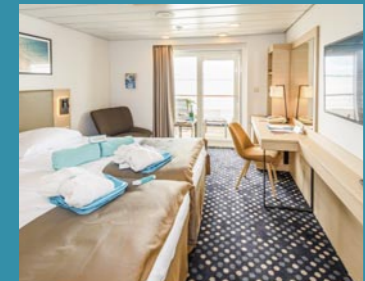


Leserreise der
Rhein-Zeitung
und ihrer Heimatausgaben

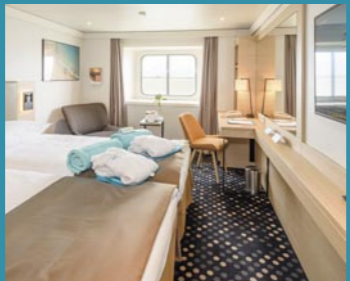
Adventsreise & Weihnachtsmärkte

AMR174: 13.12. – 21.12.2026

Kabinenbeispiele



2-Bett, Superior, Balkon, Salon-/Apollo-Deck (Kat. P, Q, Q1)



2-Bett, außen, diverse Decks (Kat. I, K, L, M, N, O)



2-Bett, Royal-Suite, Schlafbereich, Balkon, Panorama-Deck (Kat. W)



2-Bett, innen, Saturn-, Promenaden-, Apollo-Deck (Kat. D, E, G)

Beratung + Buchung:

rzleserreisen

Schlossstr. 43-45 • 56068 Koblenz • Telefon 0261-1000-430 und -431
E-Mail: leserreisen@rz-reisen.de





Kopenhagen

Adventsreise & Weihnachtsmärkte

- Vorweihnachtliche Auszeit rund um Dänemark
- Göteborg, Aarhus und Kopenhagen
- Wismar, Kiel und Hamburg über Nacht

Den Advent einmal anders genießen können Sie während dieser neuntägigen Traumkreuzfahrt mit MS Amera. Nach einer herzlichen Begrüßung an Bord ist Erholung angesagt. Leckereien der besonderen Art und gute Unterhaltung, alles gewürzt mit dem typischen Phoenix Flair sowie vorweihnachtliche Stimmung in Südkandinavien sind die perfekte Mischung für diese Amera Reise.



Im Reisepreis eingeschlossen:

- Schiffsreise in der gewählten Kabinen-Kategorie
- Ein- und Ausschiffungsgebühren, alle Hafentaxen
- Vollpension mit Menüwahl an Bord, Frühstück zusätzlich inklusive Kaffee, Teeauswahl, Milch, Hafer- und Sojamilch. Auf Wunsch servieren wir auch Gerichte für spezielle Diäten (Diabetiker, glutenfrei, laktosefrei etc.)
- Spezialitätenrestaurant "Pichler's"
- Tischwein und Saft des Tages zu den Hauptmahlzeiten
- Frühaufsteher- und Langschläfer-Frühstück, 11-Uhr-Bouillon, nachmittags Tee und Kaffee mit Gebäck, Mitternachts-Imbiss oder Buffet
- Kabinenservice mit Frühstück und kleinen Gerichten
- In allen Bars oder Ihrer Kabine servieren wir zwischen 10:00 und 24:00 Uhr Hamburger, Hot Dogs und Pizza
- Wasserspender auf diversen Decks
- Willkommens- und Abschiedscocktail, Captain's Dinner mit festlichem Menü
- Tagesprogramme wie z.B. Kreativkurse, Lektorate, Sprachkurse, Sternenkunde, Sportangebote, Bingo u.v.m.
- Abendveranstaltungen wie z.B. Musik- und Showprogramme; Kino, Tanz und Unterhaltung
- Benutzung der Sport- und Wellness-Einrichtungen wie Fitnesscenter, Sauna, Dampfbad, Whirlpool, Swimmingpool sowie Liegen an Deck.
- Wellness- und Sportprogramme wie z.B. Gymnastik, Aerobic, Jogging, Yoga, Stretching, Muskelentspannung
- Nutzung des Minigolfplatzes
- Bademäntel in der Kabine zur Benutzung an Bord
- Kaffeemaschine (inkl. Kapseln) in der Kabine
- Obstkorb in der Kabine (auf Wunsch tägliche Auffüllung)
- Betreuung durch erfahrenes Phoenix-Reiseleiter- und Gastgeber-Team
- Praktische Phoenix-Tasche
- Regenschirme für Landgänge
- Reiseführer bzw. Länderinformationen
- Audio-Systeme bei Ausflugsteilnahme
- rz-Reisebetreuung (ab 30 Personen)

Unsere Prinzessin!

Unsere »Prinzessin« strahlt einen besonders hohen Wohlfühlfaktor aus. Die schicke Silhouette, das große Platzangebot in großzügig gestalteten Räumlichkeiten mit viel maritimem Flair und die Vielzahl an komfortablen Außenkabinen machen MS Amera zu einem Schmuckstück der Phoenix-Hochseeflotte. In Kombination mit herzerfrischem Service, einem ausgesuchten Speisen- und Getränkeangebot, vielfältigen Möglichkeiten für Sport, Spaß und Entspannung sowie unterhaltsamen Vorträgen und Showveranstaltungen der Extraklasse ergibt dies alles ein rundum gelungenes Phoenix-Urlaubs-schiff, auf dem Sie sich einfach wohlfühlen werden. Das große Raumgefühl und die spürbare Nähe zum Wasser sind die großen Stärken dieses eleganten Liners, der Sie mit seiner Charme-Offensive sicher verzaubern wird.

Mit maximal 835 Gästen bietet das über 39.000 BRZ große und 205 m lange Schiff eine zu unserer "Willkommen zu Hause"-Philosophie passende familiäre Atmosphäre und ist gleichzeitig angenehm geräumig. Dennoch ist es klein genug, um sich auf Phoenix-typische, weltweite Reiserouten begeben und Reiseziele ansteuern zu können, die größeren Schiffen verwehrt bleiben.

An Bord erwarten Sie kulinarische Highlights zu diversen Veranstaltungen in verschiedenen Restaurants. Sie können diese genießen, wo Sie möchten. Entweder bei freier Platzwahl in einem der Hauptrestaurants mit langer Tischzeit oder am Lido-Buffet. Darüber hinaus haben Sie die Möglichkeit, sich für einen besonderen Abend einen Tisch in "Pichler's" Spezialitätenrestaurant zu reservieren. Für einen schönen Ausklang des Tages sorgen zahlreiche Bars, Lounges und Cafés auf verschiedenen Decks, innen wie außen.

Ob im Fitnesscenter, am Außenpool, auf dem Jogging Deck oder im Wellness-/Beauty- und Spa-Bereich – Möglichkeiten gibt es viele. Lassen Sie es sich beim Sport, in der Sauna oder bei einer Massage gut gehen. Tagsüber erwarten Sie zahlreiche Programmangebote sowie Lektorate und abends tolle Show-Unterhaltung und Live-Musik.

Besonders beliebt und an Bord vorhanden: die Rundum-Promenade, der Ausguck über die Brücke und viele weitere Freiflächen. Hier kann man dem Meer ganz nah sein.

Willkommen an Bord – Willkommen zu Hause!

AMR174: 13.12. – 21.12.2026 (9 Tage/8 Nächte)					
2026	Hafen	An	Ab	Ausflugsbeispiele	
So	13.12. Hamburg – Einschiffung ab ca. 15 Uhr				
	Hamburg	-	18:00		
	Kreuzen auf dem Unterlauf der Elbe	-	-		
Mo	14.12. Urlaub auf See				
Di	15.12. Göteborg / Schweden	08:00	18:00	weihnachtlicher Liseberg-Park (indiv.), Panoramafahrt Göteborg, Altstadttrundgang Göteborg, Göteborg und Kronhusbodarna	
Mi	16.12. Aarhus / Dänemark	08:00	20:00	Historischer Stadtrundgang, Panoramafahrt Aarhus, Hafenrundfahrt Aarhus, Die unendliche Brücke und Aarhus, Ebeltoft und Landschaftsfahrt	
Do	17.12. Kopenhagen / Dänemark	08:00	23:00	Stadtrundgang Kopenhagen, Panoramafahrt Kopenhagen, Tivoli Weihnachtsmarkt individuell, Malmö & Kopenhagen, Schlösser von Nord Seeland	
Fr	18.12. Wismar	12:00	22:00	Weihnachtsmarktbesuch, Stadtrundgang Wismar, Rundgang Wismar UNESCO-Welterbestadt, Panoramafahrt entlang der Backsteingotik, Lübeck, Schwerin und Schloss	
Sa	19.12. Kiel	08:00	13:00	Weihnachtsmarktbesuch, Stadtrundgang Kiel, Panoramafahrt mit Eutin, Malente & Plön, Eutin mit Schloss, Marine in Kiel und Laboe	
	Nord-Ostsee-Kanal		-Durchfahrt-		
So	20.12. Kreuzen auf dem Unterlauf der Elbe				
	Hamburg	12:00	-	Weihnachtsmarktbesuch, Spaziergänge Panoramafahrt Hamburg	
Mo	21.12. Hamburg				
	Ausschiffung ab ca. 9.00 Uhr				

Unser Vorteil für Abonnenten, bei Vorlage des Abo-Ausweises (nicht bar auszahlfar):

- Bustransfer Koblenz-Hamburg-Koblenz inklusive
- Preis für Nichtabonnenten: € 170,- pro Person

Im Reisepreis nicht eingeschlossen:

- Ausgaben des persönlichen Bedarfs wie Wäscherei, Telefon, WLAN usw.
- Ausflugsprogramme
- Trinkgelder nicht obligatorisch. Eine Extra-Belohnung ist jedoch willkommen und international üblich
- Reiseversicherungen wie z.B. Kranken- / Unfall- und Reiserücktrittskostenversicherung. Bitte lassen Sie sich bei Buchung beraten.

Reisedokumente für deutsche Staatsbürger:

Deutsche Staatsbürger benötigen einen gültigen Personalausweis oder Reisepass.

Impfbestimmungen für deutsche Staatsbürger:

Keine Impfungen vorgeschrieben. (Stand Mai 2026)

Gesundheitsrisiken:

Der Reisende sollte sich ärztlichen Rat zu Gesundheitsrisiken einholen. Diese Reise kann u.U. für Gäste mit eingeschränkter Mobilität in Teilen nur bedingt geeignet sein.

Ausflüge online buchbar:

Alle Ausflüge sind ab ca. 4 Monate, spätestens 2 Monate bis 5 Tage vor Abreise im Internet unter www.phoenixreisen.com, "Mein Phoenix", buchbar. Die Zahlung erfolgt an Bord.

Reise- und Geschäftsbedingungen:

Es gelten die allgemeinen Reise- und Geschäftsbedingungen von Phoenix Reisen sowie die Unterrichtung der Gäste einer Pauschalreise gemäß EU Richtlinie EU 2015/2302.

Sicherungsschein:

Den Sicherungsschein erhalten Sie mit der Reisebestätigung.

Die Zahlung des Reisepreises mit Kreditkarte ist leider nicht möglich.



Hamburg

Preise

Alle Preise in € pro Person

AMR174

Kat.	Kabinen	Lage	Deck	Preise
C	3-Bett	außen	Saturn	699
D	2-Bett	innen	♣	999
E	2-Bett	innen	diverse Decks	1.099
F	2-Bett 1) B)	innen	Salon	1.149
G	2-Bett zur Alleinbenutzung	innen	diverse Decks	1.499
H	2-Bett 3)	außen	Promenade	1.249
H+	2-Bett 3)	außen	Salon	1.399
I	2-Bett	außen	♣	1.399
J	2-Bett 1)	außen	Saturn/Orion	1.499
J1	2-Bett zur Alleinbenutzung	außen	Saturn/Orion	1.899
K	2-Bett 1)	außen	Saturn	1.549
L	2-Bett zur Alleinbenutzung	außen	Saturn	1.999
M	2-Bett 1)	außen	Orion	1.649
N	2-Bett zur Alleinbenutzung	außen	Orion	2.099
O	2-Bett 1)	außen	Promenade	1.699
O+	2-Bett	außen	Salon	1.799
P	2-Bett Superior mit Balkon B)	außen	Salon	1.899
P+	2-Bett Superior PLUS mit Balkon	außen	Salon	2.099
Q	2-Bett Superior mit Balkon 1)	außen	Apollo	1.949
Q+	2-Bett Superior PLUS mit Balkon 1)	außen	Apollo	2.199
Q1	2-Bett Superior zur Alleinben. mit Balkon	außen	Apollo	2.799
S	2-Bett-Junior-Suite mit Balkon 1) B)	außen	Jupiter	2.699
U	2-Bett-Suite mit Balkon 1)	außen	Lido	2.799
V	2-Bett-Suite mit Balkon 1)	außen	Panorama	2.899
W	2-Bett-Royal-Suite mit Balkon 1) 2)	außen	Panorama	3.999

1) 2) Preis für Erwachsene im Zusatzbett

500

Kinderpreis für ein Kind von 2-11 Jahren bei Unterbringung im Zusatzbett

200

Jugendpreis für einen Jugendlichen von 12-19 Jahren bei Unterbringung im Zusatzbett

300

1) 2) Einige dieser Kabinen verfügen über ein bzw. zwei Zusatzbetten (Schlafsofa). Reservierung ist nur möglich bei Buchung der gesamten Kabine.

3) Sichtbehinderung

B) Kabine 828 (Kat. F), Kabinen 801 und 820 (Kat. P) und Kabinen 1016 und 1019 (Kat. S) sind behinderten/rollstuhlfreundlich.

♣: Glückskabinen (Kat. D und I). Wenn Sie sich für die Buchung einer Glückskabine entscheiden, sparen Sie Geld. Die Unterbringung erfolgt in einer preislich höheren Kabinenkategorie (innen ab Kat. E bzw. außen ab Kat. J) nach Verfügbarkeit, ohne Wahlmöglichkeit. Ihre Kabinennummer erhalten Sie spätestens bei der Einschiffung.

Phoenix-Gold-Service: Bei Buchung einer Kabinenkategorie mit dem Phoenix-Gold-Logo erwartet Sie der Phoenix-Gold-Service, wie z.B. separate Einschiffung in deutschen Häfen, Begrüßungsüberraschung, frische Blumen, Coppeneur-Pralinen, 1 Flasche Champagner, Minibar mit Getränkeauswahl (kostenlos), 1 Phoenix-Thermosflasche pro Person, 3 GB Internetzugang frei (Erneuerung alle 14 Tage; Empfang abhängig vom Fahrgebiet), 2 hochwertige Ferngläser pro Kabine zur Benutzung an Bord, ein spezielles Kosmetik-Set im Bad, Slipper sowie die bevorzugte Information bei Ausflugsfreischaltung. Ab einer Reisedauer von 7 Tagen erhalten Sie zusätzlich folgenden Service: 1 x Sekt-Kabinen-Frühstück pro Person/Reise, Kapitänsempfang, Einladung zum Kapitänstisch (Kat.W), Priorität bei Landgängen, 1 x 25 Minuten Massage oder Beauty-Behandlung pro Person/Reise, kostenloser Wäscheservice. Falls bei Flügen Business-/First-Class möglich ist, erhalten Sie das Angebot bevorzugt.

Phoenix-Silber-Service: Bei Buchung einer Kabinenkategorie mit dem Phoenix-Silber-Logo erwartet Sie der Phoenix-Silber-Service, wie z.B. separate Einschiffung in deutschen Häfen, Begrüßungsüberraschung, frische Blumen, Coppeneur-Pralinen, 1 Flasche Sekt, 2 Ferngläser pro Kabine für die Nutzung an Bord, Kapitänsempfang (ab einer Reisedauer von 7 Tagen) sowie die bevorzugte Information bei Ausflugsfreischaltung.